

**제품명: GSDME** 토끼 단클론 항체

**카탈로그 번호: AMRe85502**

연구용 전용

## 요약

설명	재조합 토끼 단클론 항체
숙주	토끼
적용	WB, IP
반응성	인간
결합	비결합
변형	수정치 없음
아이소타입	IgG
클론성	단클론
형태	액체
농도	-
Storage	Aliquot 하여 $-20^{\circ}\text{C}$ 에 보관(12 개월 유효). 냉동/해동 반복을 피하십시오.
Shipping	Ice bags
버퍼	0.05% 아지다 트루프, 0.05% 보오 단백질 및 50% 글리세롤 함유한 TBS 용액에 저장된 항체
정제	친수성 정제

## 적용

희석 비율	WB 1:500-1:1000, IP 1:10-1:20
분자량	Calculated MW: 55 kDa; Observed MW: 55 kDa

## 항원 정보

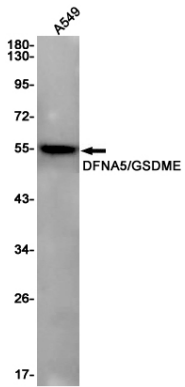
유전자명	GSDME
다른 이름	DFNA5; ICERE-1; GSDME
유전자 ID	1687.0
SwissProt ID	O60443
면역원	인간 DFNA5/GSDME 의 재조합 단백질

## 배경

TP53 과형성 DNA 손상 후 TP53 조절 부위에 결합하는 것으로 추정됨 (PubMed:16897187, PubMed:18223688).

## 연구 분야

## 이미지 데이터



GSDME 항체를 용해 A549 세포 용출액에서 DFNA5/GSDME의 위치를 분석을 수행함