

제품명: DEK 토끼 단클론 항체

카탈로그 번호: AMRe85500

연구용 전용

요약

설명	재조합 토끼 단클론 항체
숙주	표기
적용	WB, IHC, IP
반응성	인간
결합	비결합
변형	수정되지 않음
아이소타입	IgG
클론성	단클론
형태	액체
농도	-
Storage	Aliquot 하여 -20°C 에 보관(12 개월 유효). 냉동/해동 반복을 피하십시오.
Shipping	Ice bags
버퍼	0.05% 아지다티움 0.05% 보오단백질 및 50% 글리세롤 함유한 TBS 용액에 저장된 형태
정제	천상정제

적용

희석 비율	WB 1:500-1:1000, IHC 1:50-1:100, IP 1:10-1:20
분자량	Calculated MW: 43 kDa; Observed MW: 50 kDa

항원 정보

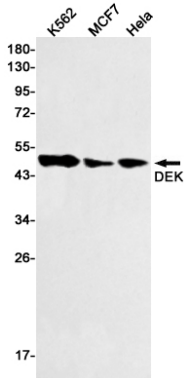
유전자명	DEK
다른 이름	Dek; DEK oncogene; Protein DEK
유전자 ID	7913.0
SwissProt ID	P35659
면역원	인간 DEK의 재조합 단백질

배경

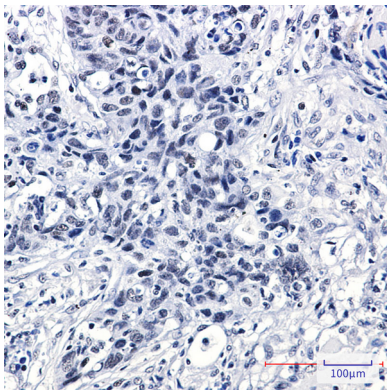
크로마틴 구조 형성에 관여한다.

연구 분야

이미지 데이터



K562, MCF-7, HeLa 세포들에 DEK 항을 사용하여 DEK의 위치를 분석을 수행했다.



표본에 포함된 DEK 항을 이용하여 면역조직화 분석을 수행했다. 항원 부는 고압 고정액의 pH 6.0 용액을 사용했다.