

제품명: DDAH1 토끼 단클론 항체

카탈로그 번호: AMRe85497

연구용 전용

요약

| | |
|----------|---|
| 설명 | 재조합 토끼 단클론 항체 |
| 숙주 | 토끼 |
| 적용 | WB, IP |
| 반응성 | 인간 |
| 결합 | 비결합 |
| 변형 | 수정치 없음 |
| 아이소타입 | IgG |
| 클론성 | 단클론 |
| 형태 | 액체 |
| 농도 | - |
| Storage | Aliquot 하여 -20°C 에 보관(12 개월 유효). 냉동/해동 반복을 피하십시오. |
| Shipping | Ice bags |
| 버퍼 | 0.05% 아지다티움 0.05% 보르나트 50% 글리세롤 함유 TBS 용액에 정제된 항체 |
| 정제 | 천상정제 |

적용

| | |
|-------|--|
| 희석 비율 | WB 1:500-1:1000, IP 1:10-1:20 |
| 분자량 | Calculated MW: 31 kDa; Observed MW: 31 kDa |

항원 정보

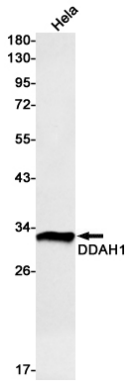
| | |
|--------------|-------------------------------|
| 유전자명 | DDAH1 |
| 다른 이름 | DDAH; DDAHI; DDAH-1; HEL-S-16 |
| 유전자 ID | 23576.0 |
| SwissProt ID | O94760 |
| 면역원 | 인간 DDAH1의 항원 펩타이드 |

배경

NOS 억제제는 N(G),N(G)-디메틸-L-아르기닌(ADMA) 및 N(G)-모데틸-L-아르기닌(MMA)을 생성한다. 따라서 혈관 생성에 관여한다.

연구 분야

이미지 데이터



DDAH1 항을 사용하여 HeLa 세포 용출액에서 DDAH1의 위치 단백질 분리를 수행합니다.