

제품명: DCI 토끼 단클론 항체

카탈로그 번호: AMRe85495

연구용 전용

요약

설명	재조합 토끼 단클론 항체
숙주	토끼
적용	WB, IHC, ICC
반응성	인간 쥐 생체
결합	비결합
변형	수정되지 않음
아이소타입	IgG
클론성	단클론
형태	액체
농도	-
Storage	Aliquot 하여 -20°C 에 보관(12 개월 유효). 냉동/해동 반복을 피하십시오.
Shipping	Ice bags
버퍼	0.05% 아지다티움 0.05% 보르나트 및 50% 글리세롤 함유된 TBS 용액에 저장된 형태
정제	천상정제

적용

희석 비율	WB 1:500-1:1000, IHC 1:50-1:100, ICC 1:50-1:200
분자량	Calculated MW: 33 kDa; Observed MW: 33 kDa

항원 정보

유전자명	DCI EC11; DCI; Enoyl-CoA delta isomerase 1; mitochondrial; 3; 2-trans-enoyl-CoA isomerase;
다른 이름	Delta(3); Delta(2)-enoyl-CoA isomerase; D3; D2-enoyl-CoA isomerase; Dodecenoyl-CoA isomerase
유전자 ID	1632.0
SwissProt ID	P42126
면역원	인간 DCI의 합성 펩타이드

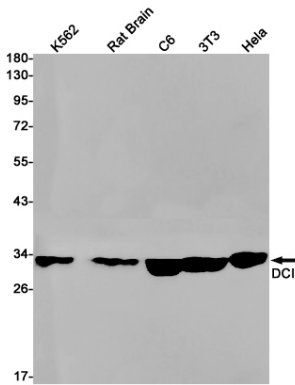
배경

인간 에놀-CoA 중쇄 3-cis 및 3-trans 이중 결합을 모두 2-trans 형태로 전환할 수 있습니다.

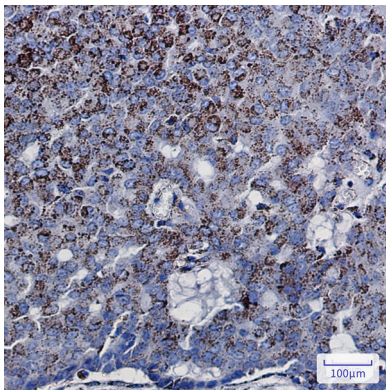
연구 분야

-

이미지 데이터



K562, 쥐뇌 C6, 3T3, HeLa 세포들을 DCI 항체를 사용하여 Western blot 분석하였다.



파편에 포함된 유방 조직에 DCI 항체를 한 번 조직화분을 하였다. 항원 특이성 과잉 조건은 pH 6.0 용액을 사용하였다.