

제품명: D4 GDI 토끼 단클론 항체

카탈로그 번호: AMRe85486

연구용 전용

요약

설명	재조합토끼단클론항체
숙주	표기
적용	WB,IHC,ICC
반응성	인간
결합	비결합
변형	수정치아음
아이소타입	IgG
클론성	단클론
형태	액체
농도	-
Storage	Aliquot 하여 -20°C 에 보관(12 개월 유효). 냉동/해동 반복을 피하십시오.
Shipping	Ice bags
버퍼	0.05% 아지드 트류스 0.05% 보오단백질 및 50% 글리세롤 함유된 TBS 용액에 정제된 항체
정제	천상정제

적용

희석 비율	WB 1:500-1:1000, IHC 1:50-1:100, ICC 1:50-1:200
분자량	Calculated MW: 23 kDa; Observed MW: 23 kDa

항원 정보

유전자명	D4 GDI
다른 이름	Rho GDP dissociation inhibitor (GDI) beta; D4; GDIA2; GDID4; LYGDI; Ly-GDI; RAP1GN1; RhoGDI2
유전자 ID	397.0
SwissProt ID	P52566
면역원	인간 D4 GDI의 항원 펩타이드

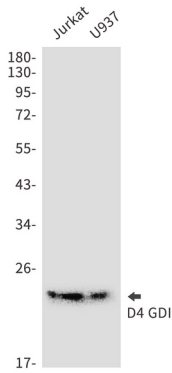
배경

Rho 단백질의 GDP/GTP 교환을 조절하는 데 GDP 결합하는 것을 억제하고 GTP 결합하는 것을 저해함 (PubMed:8356058, PubMed:7512369). Rho 결합 단백질에 의해 매개되는 액틴 세포골격 재조직을 조절함 (PubMed:8262133).

연구 분야

-

이미지 데이터



Jurkat 및 U937 세포종에서 D4 GDI 항체를 사용하여 D4 GDI의 위치를 분석을 수행한다