

**제품명:** 사이토케라틴 18 토끼 단클론 항체

**카탈로그 번호:** AMRe85483

연구용 전용

## 요약

|          |  |
|----------|--|
| 설명       | 재조합 토끼 단클론 항체  |
| 숙주       | 토끼   |
| 적용       | WB, IHC, ICC   |
| 반응성      | 인간   |
| 결합       | 비결합  |
| 변형       | 수정치 없음   |
| 아이소타입    | IgG  |
| 클론성      | 단클론  |
| 형태       | 액체   |
| 농도       | 0.62mg/ml. 본 제품의 농도는 재조합에 따라 다를 수 있습니다.                            |
| Storage  | Aliquot 하여 $-20^{\circ}\text{C}$ 에 보관 (12 개월 유효). 냉동/해동 반복을 피하십시오. |
| Shipping | Ice bags   |
| 버퍼       | 0.05% 아지드 트류프, 0.05% 보르나트, 50% 글리세롤 함유된 TBS 용액에 정제된 형태             |
| 정제       | 천상정제   |

## 적용

|       |   |
|-------|---|
| 희석 비율 | WB 1:500-1:1000, IHC 1:50-1:100, ICC 1:50-1:200 |
| 분자량   | Calculated MW: 48 kDa; Observed MW: 48 kDa      |

## 항원 정보

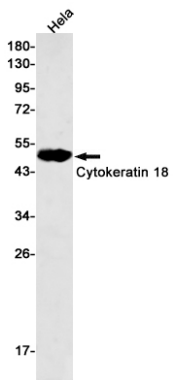
|              |  |
|--------------|--|
| 유전자명         | Cytokeratin 18<br>Cell proliferation inducing gene 46 protein; Cell proliferation inducing protein 46; Cell proliferation-inducing gene 46 protein; CK 18; CK-18; CK18; CYK 18; CYK18; Cytokeratin 18; |
| 다른 이름        | Cytokeratin endo B; Cytokeratin-18; K 18; K18; K1C18_HUMAN; Keratin 18; Keratin D; keratin; type I cytoskeletal 18; Keratin-18; KRT18.   |
| 유전자 ID       | 3875.0   |
| SwissProt ID | P05783   |
| 면역원          | 인간 사이토케라틴 18의 재조합 단백질  |

## 배경

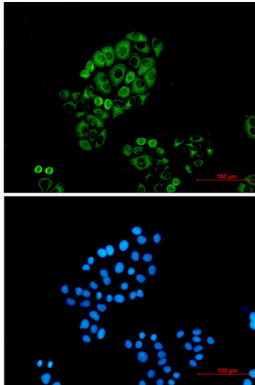
K18 은제 형색은 각기 다 케틴은 상피의 구조적 안정을 담당하는 중 삼단 필이며 케틴과 발 케틴으로 된다 케틴 18 과 그 삼단 필인 케틴 8 은 중 삼단 필 케틴에서 가장 큰 케틴 단 구 상임이다

## 연구 분야

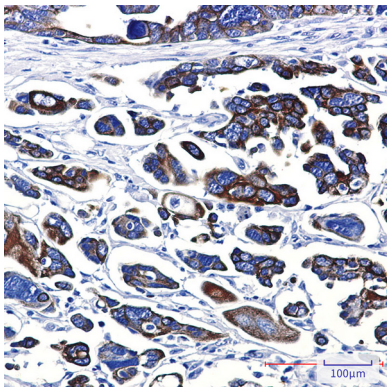
## 이미지 데이터



HeLa 세포 용출액에서 케틴 18 항를 사용하여 케틴 18 을 웨스턴 블롯 분석했다



케틴 18 항와 DAPI (청색)를 사용하여 헬라 세포에서 케틴 18 (녹색)의 면역조직화 분석을 수행했다



파판에피토타인간 담낭 조직에서 케틴 18 항를 이용한 면역조직화 분석을 수행했다. 항원-항체는 고압 고정된 조직을 pH 6.0 용액을 사용했다