

제품명: 시토크롬 P450 환원효소 토끼 단클론 항체

카탈로그 번호: AMRe85482

연구용 전용

요약

| | |
|----------|--|
| 설명 | 재조합 토끼 단클론 항체 |
| 숙주 | 묘기 |
| 적용 | WB, IHC, ICC |
| 반응성 | 인간 쥐 생체 |
| 결합 | 비결합 |
| 변형 | 수정치 없음 |
| 아이소타입 | IgG |
| 클론성 | 단클론 |
| 형태 | 액체 |
| 농도 | 0.62mg/ml. 본 제품의 농도는 재조합에 따라 다를 수 있습니다. |
| Storage | Aliquot 하여 -20°C 에 보관 (12 개월 유효). 냉동/해동 반복을 피하십시오. |
| Shipping | Ice bags |
| 버퍼 | 0.05% 아지드 트롬 0.05% 보온 단백질 및 50% 글리세롤 함유한 TBS 용액에 저장된 형태 |
| 정제 | 천상 정제 |

적용

| | |
|-------|---|
| 희석 비율 | WB 1:500-1:1000, IHC 1:50-1:100, ICC 1:50-1:200 |
| 분자량 | Calculated MW: 77 kDa; Observed MW: 77 kDa |

항원 정보

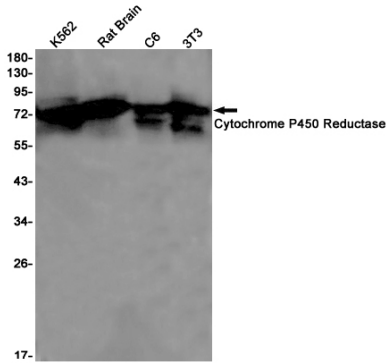
| | |
|--------------|---------------------------|
| 유전자명 | Cytochrome P450 Reductase |
| 다른 이름 | CPR; CYPOR; P450R; por |
| 유전자 ID | 5447.0 |
| SwissProt ID | P16435 |
| 면역원 | 인간 시토크롬 P450 환원효소의 항원입니다. |

배경

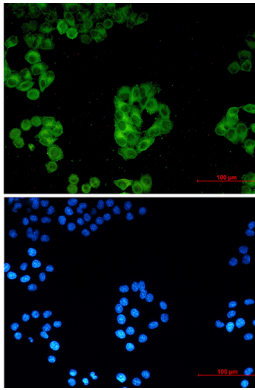
이 효소는 미토콘드리아 NADPH 시토크롬 P450 산화효소를 암호화하는 데 필요합니다. 또한 미토콘드리아 시토크롬 B5 산화효소로도 암호화될 수 있습니다.

연구 분야

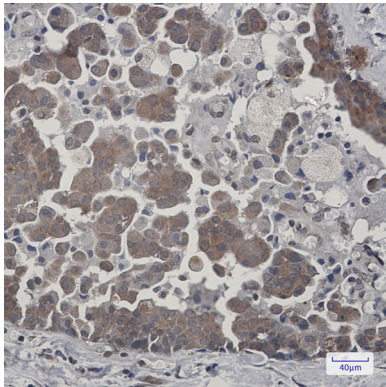
이미지 데이터



K562, 쥐 뇌 C6, 3T3 세포용 항체(세포용 P450 환원소)를 사용하여 세포용 P450 환원소의 위치 단백질을 수행했다.



HeLa 세포에서 세포용 P450 환원소 항체(복)와 DAPI(청색)를 이용하여 세포용 P450 환원소(복)의 면역조직화 분석



과편에 포함된 경우 조직에 대한 세포용 P450 환원소 항체를 이용한 면역조직화 분석 항원 복색은 과편 조직의 pH 6.0 용액을 사용했다.