

제품명: 시토크롬 P450 1B1 토끼 단클론 항체

카탈로그 번호: AMRe85478

연구용 전용

요약

설명	재조합토끼단클론항체
숙주	토끼
적용	WB,IHC
반응성	인공쥐
결합	비결합
변형	수정치아음
아이소타입	IgG
클론성	단클론
형태	액체
농도	-
Storage	Aliquot 하여 -20°C 에 보관(12 개월 유효). 냉동/해동 반복을 피하십시오.
Shipping	Ice bags
버퍼	0.05% 아지드티올 0.05% 보르나트 50% 글리세롤 함유한 TBS 용액에 저장된 형태
정제	천상정제

적용

희석 비율	WB 1:500-1:1000,IHC 1:50-1:100
분자량	Calculated MW: 61 kDa; Observed MW: 61 kDa

항원 정보

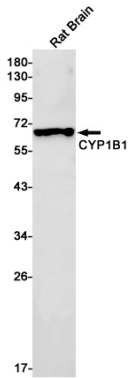
유전자명	Cytochrome P450 1B1
다른 이름	CYP1B1; Cytochrome P450 1B1; CYP1B1
유전자 ID	1545.0
SwissProt ID	Q16678
면역원	인공 CYP1B1 재조합단백질

배경

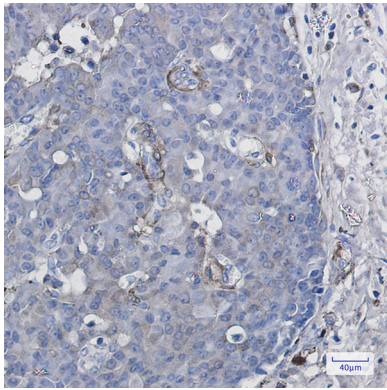
시토크롬 P450 은 핵 DNA 에 의해 유전적으로 암호화된 단백질로, 간에서 가장 높은 농도로 발견되며, 지방, 약물 등 구조적으로 관련이 없는 다양한 화합물을 산화합니다.

연구 분야

이미지 데이터



주뇌용물에서 약 100 P450 1B1 항를 사용하여 CYP1B1 을 확인 할 수 있었다



과민에 민감한 염색 조건에 CYP1B1 항를 이용한 염색을 수행하였. 항원 특이성은 과민 조건인 염색을 pH 6.0 용액 사용하였다.