

**제품명:** 사이클로필린 B 토끼 단클론 항체

**카탈로그 번호:** AMRe85476

연구용 전용

## 요약

설명	재조합토끼단클론항체
숙주	토끼
적용	WB
반응성	인간 쥐 생체
결합	비결합
변형	수정치 없음
아이소타입	IgG
클론성	단클론
형태	액체
농도	-
Storage	Aliquot 하여 $-20^{\circ}\text{C}$ 에 보관(12 개월 유효). 냉동/해동 반복을 피하십시오.
Shipping	Ice bags
버퍼	0.05% 아지다티움 0.05% 보르단셀리트50% 글세롤 함유된 TBS 용액에 정제된 형태
정제	천상정제

## 적용

희석 비율	WB 1:500-1:1000
분자량	Calculated MW: 24 kDa; Observed MW: 20 kDa

## 항원 정보

유전자명	Cyclophilin B
다른 이름	PPIB; CYPB; Peptidyl-prolyl cis-trans isomerase B; PPIase B; CYP-S1; Cyclophilin B; Rotamase B; S-cyclophilin; SCYLP
유전자 ID	5479.0
SwissProt ID	P23284
면역원	인간 사이클로필린 B의 합성 펩타이드

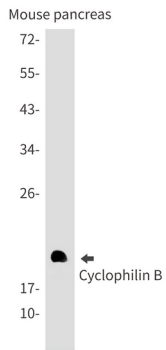
## 배경

PPIase는 단백질 접합 속도를 높입니다. 이는 올리고펩타이드, 단백질-단백질 접합, 수소 결합, 이차 구조를 촉진합니다.

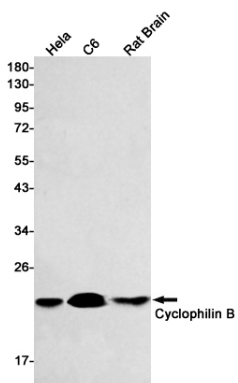
## 연구 분야

-

## 이미지 데이터



사이클로필린 B 항체를 사용하여 마우스 췌장에서 사이클로필린 B 의 위치 단백질을 수행합니다.



HeLa, C6, 쥐 뇌에서 사이클로필린 B 항체를 사용하여 사이클로필린 B 의 위치 단백질을 수행합니다.