

제품명: 사이클린 T1 토끼 단클론 항체

카탈로그 번호: AMRe85475

연구용 전용

요약

설명	재조합 토끼 단클론 항체
숙주	토끼
적용	WB, IHC, ICC, IP
반응성	인간 위생체
결합	비결합
변형	수정치 없음
아이소타입	IgG
클론성	단클론
형태	액체
농도	-
Storage	Aliquot 하여 -20°C 에 보관(12개월 유효). 냉동/해동 반복을 피하십시오.
Shipping	Ice bags
버퍼	0.05% 아지드 트류프, 0.05% 보오 단백질 및 50% 글리세롤 함유한 TBS 용액에 정제된 형태
정제	천상정제

적용

희석 비율	WB 1:500-1:1000, IHC 1:50-1:100, ICC 1:50-1:200, IP 1:10-1:20
분자량	Calculated MW: 81 kDa; Observed MW: 81 kDa

항원 정보

유전자명	Cyclin T1
다른 이름	CCNT; CYCT1; HIVE1
유전자 ID	904.0
SwissProt ID	O60563
면역원	인간 사이클린 T1의 재조합 단백질

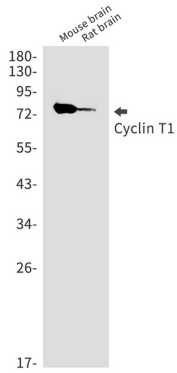
배경

사이클린은 CDK9/사이클린 T1 복합체로 구성되어 양전하 단백질인 B(P-TEFb)라고 불리며 RNA 중합효소 II(RNA Pol II)의 큰 단위인 CTD(카복시 말단 도메인)을 인산화할 수 있는 전사 인자로서 전사 인자의 기능을 촉진하는 것으로 알려져 있다.

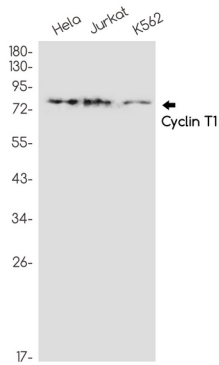
연구 분야

-

이미지 데이터



Cyclin T1 항체를 사용하여 마우스 뇌 및 랫 뇌 용출액에서 Cyclin T1의 위치 단백질을 수행합니다.



Hela, Jurkat, K562 세포 용출액에서 Cyclin T1 항체를 사용하여 Cyclin T1의 위치 단백질을 수행합니다.