

**제품명:** 사이클린 E1 토끼 단클론 항체  
**카탈로그 번호:** AMRe85473  
연구용 전용

## 요약

설명	재조합 토끼 단클론 항체
숙주	토끼
적용	WB
반응성	인간
결합	비결합
변형	수정치 없음
아이소타입	IgG
클론성	단클론
형태	액체
농도	-
Storage	Aliquot 하여 $-20^{\circ}\text{C}$ 에 보관(12 개월 유효). 냉동/해동 반복을 피하십시오.
Shipping	Ice bags
버퍼	0.05% 아지다티움 0.05% 보르나트 50% 글리세롤 함유 TBS 용액에 정제된 형태
정제	천상정제

## 적용

희석 비율	WB 1:500-1:1000
분자량	Calculated MW: 47 kDa; Observed MW: 47 kDa

## 항원 정보

유전자명	Cyclin E1
다른 이름	CCNE1; CCNE; G1/S-specific cyclin-E1
유전자 ID	898.0
SwissProt ID	P24864
면역원	인간 사이클린 E1의 항원 펩타이드

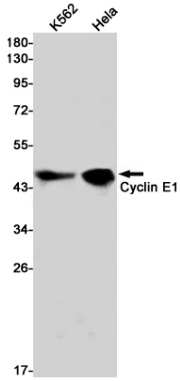
## 배경

G1/S(첫 번째 세포주기) 조절 단계의 역할을 하는 사이클린은 고도로 보존된 세포주기 조절 단백질로, 세포주기 동안 단백질 합성이 주요 구성을 보이는 것 특징이다. 사이클린은 CDK 캐시미 조절 역할을 한다.

## 연구 분야

PI3K-Akt 신호전달경로, mTOR 신호전달경로

## 이미지 데이터



K562 및 HeLa 세포에서 Cyclin E1 항체를 사용하여 Cyclin E1의 위치를 분석할 수 있습니다.