

제품명: 사이클린 A2 토끼 단클론 항체

카탈로그 번호: AMRe85472

연구용 전용

요약

설명	재조합 토끼 단클론 항체
숙주	토끼
적용	WB, IHC, ICC, IP
반응성	인간
결합	비결합
변형	수정치 없음
아이소타입	IgG
클론성	단클론
형태	액체
농도	0.62mg/ml. 본 제품 농도는 재조비에 따라 다를 수 있습니다.
Storage	Aliquot 하여 -20°C 에 보관 (12 개월 유효). 냉동/해동 반복을 피하십시오.
Shipping	Ice bags
버퍼	0.05% 아지드 트류프, 0.05% 보오단백질 및 50% 글리세롤 함유된 TBS 용액에 정제된 항체
정제	천상정제

적용

희석 비율	WB 1:500-1:1000, IHC 1:50-1:100, ICC 1:50-1:200, IP 1:10-1:20
분자량	Calculated MW: 49 kDa; Observed MW: 55 kDa

항원 정보

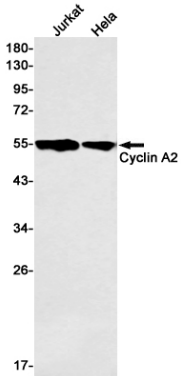
유전자명	Cyclin A2
다른 이름	CCN1; CCNA
유전자 ID	890.0
SwissProt ID	P20248
면역원	인간 사이클린 A2 의 재조합 단백질

배경

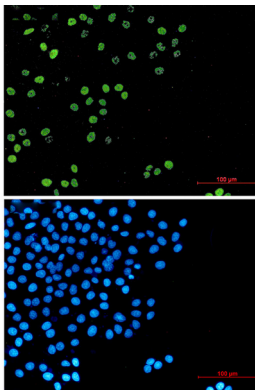
이 유전자 코딩하는 단백질은 세포 주기 동안 단백질 합성이 주요 주기를 보이는 고로분자량 사이클린 계열에 속한다. 사이클린은 CDK 키아제 조절 역할을 한다. 서로 다른 사이클린은 각기 다른 발현 패턴을 나타내며 이는 각 세포 분열 과정의 시간적 조절에 기여한다. 생식 세포에 존재하는 사이클린 A1 과는 달리, 이 사이클린은 모든 조직에 발현된다. 이 사이클린은 CDC2 또는 CDK2 키아제 결합에 항상 결합하며 세포 주기의 G1/S 및 G2/M 전환을 촉진한다.

연구 분야

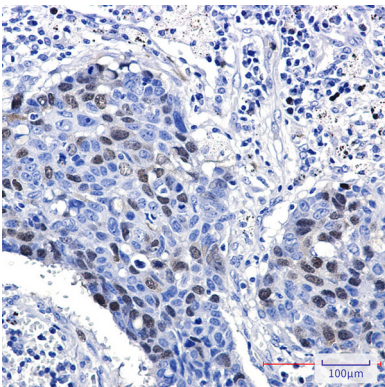
이미지 데이터



Cyclin A2 항체를 사용하여 Jurkat 및 HeLa 세포에서 Cyclin A2의 위치를 분석하는 실험 결과



Cyclin A2 항체와 DAPI(청색)를 사용하여 세포에서 Cyclin A2(녹색)를 면역세포화학 분석 결과



Cyclin A2 항체를 사용하여 파킨슨병 조직면역세포화학 분석 항원복합체는 고압고진공 건조를 pH 6.0 용액 사용했다