

**제품명:** 사이클린 A2 토끼 단클론 항체  
**카탈로그 번호:** AMRe85470  
연구용 전용

## 요약

설명	재조합 토끼 단클론 항체
숙주	토끼
적용	WB, IHC, ICC
반응성	인간 위생체
결합	비결합
변형	수정되지 않음
아이소타입	IgG
클론성	단클론
형태	액체
농도	-
Storage	Aliquot 하여 $-20^{\circ}\text{C}$ 에 보관(12개월 유효). 냉동/해동 반복을 피하십시오.
Shipping	Ice bags
버퍼	0.05% 아지드 트류름, 0.05% 보르나이트 및 50% 글리세롤 함유된 TBS 용액에 정제된 항체
정제	천상정제

## 적용

희석 비율	WB 1:500-1:1000, IHC 1:50-1:100, ICC 1:50-1:200
분자량	Calculated MW: 47 kDa; Observed MW: 47 kDa

## 항원 정보

유전자명	Cyclin A2
다른 이름	Ccn1; Ccna; Cyca; Ccn-1; CycA2; AA408589
유전자 ID	12428.0
SwissProt ID	P51943
면역원	마우스 사이클린 A2 의 재조합 단백질

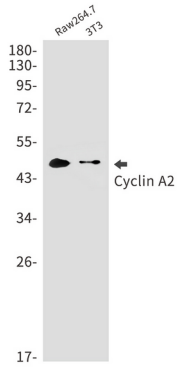
## 배경

사이클린은 세포주기 G1/S 및 G2/M 전이 단계를 조절하는 단백질입니다. 사이클린은 사이클린 의존성 단백질 키나제(CDK1 및 CDK2)와 특정 세포주기 억제 효소 복합체를 형성하여 기능을 수행합니다. 사이클린 A2는 이러한 복합체 구성을 위해 세포주기 전이에서 CDK1 및 CDK2와 특별히 상호작용하고 활성화됩니다.

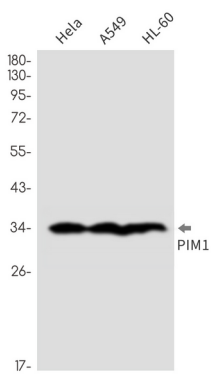
## 연구 분야

-

## 이미지 데이터



Cyclin A2 항체를 사용하여 Raw264.7 및 3T3 세포 용출액에서 Cyclin A2의 위치를 분석을 수행했습니다.



Cyclin A2 항체를 사용하여 Jurkat, C6, A431 세포 용출액에서 Cyclin A2의 위치를 분석을 수행했습니다.