

제품명: 컬린 4A/4B 토끼 단클론 항체

카탈로그 번호: AMRe85466

연구용 전용

요약

| | |
|----------|---|
| 설명 | 재조합 토끼 단클론 항체 |
| 숙주 | 토끼 |
| 적용 | WB, IHC |
| 반응성 | 인공 쥐 항원 |
| 결합 | 비결합 |
| 변형 | 수정치 없음 |
| 아이소타입 | IgG |
| 클론성 | 단클론 |
| 형태 | 액체 |
| 농도 | - |
| Storage | Aliquot 하여 -20°C 에 보관(12 개월 유효). 냉동/해동 반복을 피하십시오. |
| Shipping | Ice bags |
| 버퍼 | 0.05% 아지다티륨, 0.05% 보오단백질 및 50% 글리세롤 함유된 TBS 용액에 저장된 항체 |
| 정제 | 천상정제 |

적용

| | |
|-------|---|
| 희석 비율 | WB 1:500-1:1000, IHC 1:50-1:100 |
| 분자량 | Calculated MW: 104 kDa; Observed MW: 88,104 kDa |

항원 정보

| | |
|--------------|------------------------------------|
| 유전자명 | Cullin 4A/4B |
| 다른 이름 | CUL4B; KIAA0695; Cullin-4B; CUL-4B |
| 유전자 ID | 8450.0 |
| SwissProt ID | Q13620 |
| 면역원 | 인공 컬린 4B 의항원 단백질 |

배경

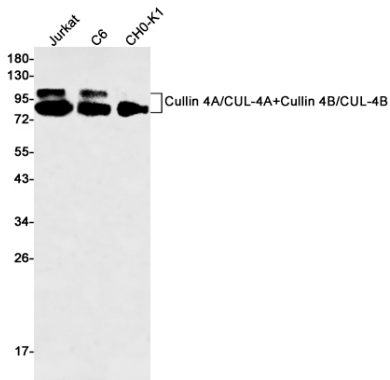
CUL4B는 조직 발달, 유전자 발현 및 세포 증식을 매개하는 여러 RING 개체 E3 유비린 단백질에 포함되는 구성 요소입니다. E3 유비린 단백질에 포함되는 구성 요소는 개체별 질인산산 위에 따라 달라집니다. CUL4B는 복합체에서 E3 유비린 단백질로 작용하거나 유비린 단백질의 위치를 조정하여 E3 유비린 단백질에 결합할 수 있습니다. 방선균 DNA 손상 대응 반응은 CDT1, 학톤 H2A, 학톤 H3 및 학톤 H4의 E3 유비린 단백질에 포함되는 것으로 알려져 있습니다. DDB2는 여러 DNA 손상 코복사로 작용하며 DNA 복구 및 DNA 복제 중 결합할 수 있습니다. E3 유비린 단백질에 포함되는 구성 요소는 E3 유비린 단백질에 포함되는 구성 요소입니다.

에 딸리며 결국으로 정상인 G1 세포로 진행을 말한다. 세포 성장 크기와 조절에 관여는 표류 리피신 포스(mTOR) 경로를 조절한다. mTORC1 매개 경로에 대한 CUL4B 의 특적 조절은 26S 프로테아좀 기능에 의해 CUL4B 와 MLST8 간의 상호작용을 필요로 한다.

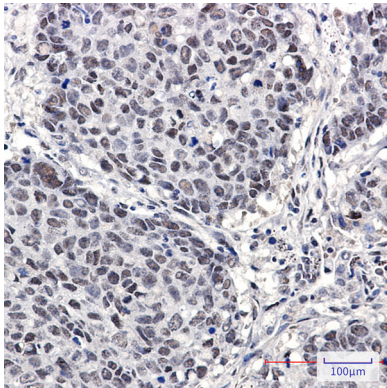
연구 분야

-

이미지 데이터



Jurkat, C6, CHO-K1 세포용에서 Cullin 4A/4B 항체를 사용하여 Cullin 4A/CUL4A + Cullin 4B/CUL4B 의 위치 단백질 분을 수행했다.



칼 4A/B 항체를 용액과 핀에 안 피암 조직의 면역조직화학의 항원 특이성은 고압 조건에 관한 것을 pH 6.0 용액 사용했다.