

**제품명:** 컬린 3 토끼 단클론 항체

**카탈로그 번호:** AMRe85465

연구용 전용

## 요약

설명	재조합 토끼 단클론 항체
숙주	묘
적용	WB, IP
반응성	인쇄질 생체
결합	비결합
변형	수정치 없음
아이소타입	IgG
클론성	단클론
형태	액체
농도	-
Storage	Aliquot 하여 $-20^{\circ}\text{C}$ 에 보관(12 개월 유효). 냉동/해동 반복을 피하십시오.
Shipping	Ice bags
버퍼	0.05% 아지다티움 0.05% 보르나비리온 50% 글리세롤 함유 TBS 용액(정제된 형태)
정제	천상정제

## 적용

희석 비율	WB 1:500-1:1000, IP 1:10-1:20
분자량	Calculated MW: 89 kDa; Observed MW: 89 kDa

## 항원 정보

유전자명	Cullin 3
다른 이름	CUL3; KIAA0617; Cullin-3; CUL-3
유전자 ID	8452.0
SwissProt ID	Q13618
면역원	인간 컬린 3의 항원 펩타이드

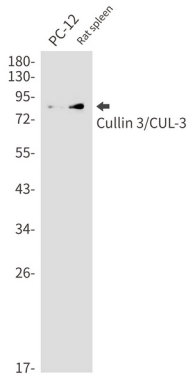
## 배경

BTB-CUL3-RBX1은 표적 단백질 유비쿼린 및 유비쿼린을 매개하는 E3 복합체 RING 구성 요소입니다. E3 유비쿼린 단백질에 결합하는 구성 요소입니다. E3 복합체는 표적 단백질을 사멸 유비쿼린 접합 효소의 작용을 통해 제거에 기여할 수 있습니다.

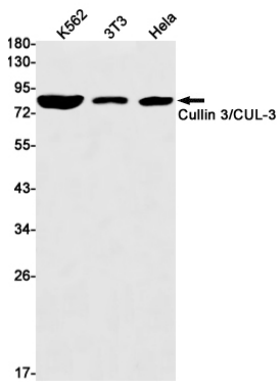
## 연구 분야

-

## 이미지 데이터



Cullin 3 항를 사용하여 PC-12 주상종말에서 Cullin 3/CUL3 의 위치단백분을 추출했다.



K562, 3T3, HeLa 세포종말에서 Cullin 3/CUL3 항를 사용하여 Cullin 3/CUL3 의 위치단백분을 추출했다.