

**제품명:** 컬린 1 토끼 단클론 항체

**카탈로그 번호:** AMRe85463

연구용 전용

## 요약

설명	재조합 토끼 단클론 항체
숙주	묘
적용	WB, ICC
반응성	인쇄 배양
결합	비결합
변형	수정치 없음
아이소타입	IgG
클론성	단클론
형태	액체
농도	0.62mg/ml. 본 제품의 농도는 재조비에 따라 다를 수 있습니다.
Storage	Aliquot 하여 $-20^{\circ}\text{C}$ 에 보관 (12 개월 유효). 냉동/해동 반복을 피하십시오.
Shipping	Ice bags
버퍼	0.05% 아지다 트루프, 0.05% 보르딘 필릿, 50% 글세롤 함유된 TBS 용액에 저장된 형태
정제	천상 정제

## 적용

희석 비율	WB 1:500-1:1000, ICC 1:50-1:200
분자량	Calculated MW: 90 kDa; Observed MW: 90 kDa

## 항원 정보

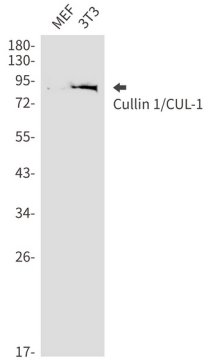
유전자명	Cullin 1
다른 이름	CUL1; Cullin1
유전자 ID	8454.0
SwissProt ID	Q13616
면역원	인간 컬린 1의 항원 펩타이드

## 배경

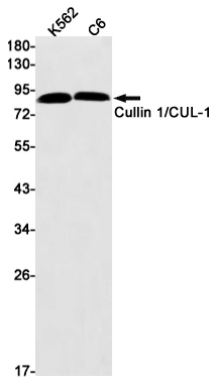
세포주기 진행 신호 전달 및 전이 관련 단백질 유닛을 매개하는 E3 복합체 RING 개 SCF(SKP1-CUL1-F-box) 단백질 유닛인 단백질에 결합하여 형성

## 연구 분야

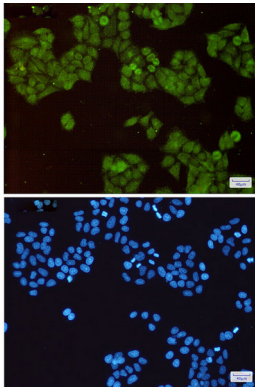
## 이미지 데이터



MEF 및 3T3 세포에서 Cullin 1 항을 사용하여 Cullin 1/CUL1에 대한 단백질 분리를 수행합니다.



Cullin 1/CUL1 항을 사용하여 K562 및 C6 세포에서 Cullin 1/CUL1의 단백질 분리를 수행합니다.



칼린 1 항과 DAPI(청색)를 사용하여 HeLa 세포에서 칼린 1(녹색)을 면역세포화학한 결과