

제품명: Ctip2 토끼 단클론 항체

카탈로그 번호: AMRe85461

연구용 전용

요약

설명	재조합 토끼 단클론 항체
숙주	표기
적용	WB
반응성	인간
결합	비결합
변형	수정치 없음
아이소타입	IgG
클론성	단클론
형태	액체
농도	-
Storage	Aliquot 하여 -20°C 에 보관(12 개월 유효). 냉동/해동 반복을 피하십시오.
Shipping	Ice bags
버퍼	0.05% 아지다 트루름 0.05% 보오 단백질 및 50% 글리세롤 함유된 TBS 용액에 저장된 항체
정제	천상정제

적용

희석 비율	WB 1:500-1:1000
분자량	Calculated MW: 96 kDa; Observed MW: 120-130 kDa

항원 정보

유전자명	Ctip2
다른 이름	ATL1 alpha; ATL1 beta; ATL1 gamma; ATL1 delta; Bcl11b; BCL11B/TRDC fusion; CTIP2; hRIT1 alpha; hRit1; Rit1
유전자 ID	64919.0
SwissProt ID	Q9C0K0
면역원	인간 Ctip2의 항원 펩타이드

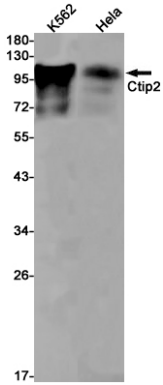
배경

T 세포 발달 과정에서 중요한 역할을 하는 Ctip2는 전이성 전이 억제 인자로서, 특히 T 세포 발달에 중요한 역할을 합니다. Ctip2는 T 세포 발달에 중요한 역할을 하며, T 세포 발달에 중요한 역할을 합니다. Ctip2는 T 세포 발달에 중요한 역할을 하며, T 세포 발달에 중요한 역할을 합니다.

연구 분야

-

이미지 데이터



Ctip2 항를 사용하여 K562 및 HeLa 세포 용출액에서 Ctip2의 위치 단백질 분리를 수행했습니다.