

제품명: Ctip1 토끼 단클론 항체

카탈로그 번호: AMRe85460

연구용 전용

요약

설명	재조합 토끼 단클론 항체
숙주	토끼
적용	WB, IHC, ICC
반응성	인간
결합	비결합
변형	수정치 없음
아이소타입	IgG
클론성	단클론
형태	액체
농도	-
Storage	Aliquot 하여 -20°C 에 보관(12 개월 유효). 냉동/해동 반복을 피하십시오.
Shipping	Ice bags
버퍼	0.05% 아지다 트루프, 0.05% 보오 단백질 및 50% 글리세롤 함유된 TBS 용액에 정제된 형태
정제	친상 정제

적용

희석 비율	WB 1:500-1:1000, IHC 1:50-1:100, ICC 1:50-1:200
분자량	Calculated MW: 91 kDa; Observed MW: 100-145 kDa

항원 정보

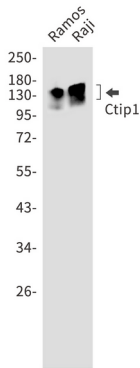
유전자명	Ctip1
다른 이름	EV19; CTIP1; ZNF856; HBFQTL5; BCL11A-L; BCL11A-S; BCL11a-M; BCL11A-XL
유전자 ID	53335.0
SwissProt ID	Q9H165
면역원	인간 Ctip1 의 재조합 단백질

배경

글리시 B 세포의 중요한 전구 세포이다. 백혈병 및 전이성 질환에 관여할 수 있다. 림프 생식 기관에서 태아에 B 세포형에 발달한다. ARP1 의 전사 억제 활동을 조절하는 역할을 할 수 있다.

연구 분야

이미지 데이터



Ctip1 항을 사용하여 Ramos 및 Raji 용도에 Ctip1의 위치를 분석을 수행합니다