

제품명: CTCF 토끼 단클론 항체

카탈로그 번호: AMRe85459

연구용 전용

요약

설명	재조합 토끼 단클론 항체
숙주	토끼
적용	WB, IHC, ICC
반응성	인간 쥐 생체
결합	비결합
변형	수정치 없음
아이소타입	IgG
클론성	단클론
형태	액체
농도	-
Storage	Aliquot 하여 -20°C 에 보관(12 개월 유효). 냉동/해동 반복을 피하십시오.
Shipping	Ice bags
버퍼	0.05% 아지다티움 0.05% 보르나비틸 50% 글세롤 함유된 TBS 용액에 정제된 형태
정제	천상정제

적용

희석 비율	WB 1:500-1:1000, IHC 1:50-1:100, ICC 1:50-1:200
분자량	Calculated MW: 83 kDa; Observed MW: 140 kDa

항원 정보

유전자명	CTCF
다른 이름	CTCF; Transcriptional repressor CTCF; 11-zinc finger protein; CCCTC-binding factor; CTCFL paralog
유전자 ID	10664.0
SwissProt ID	P49711
면역원	인간 CTCF의 합성 펩타이드

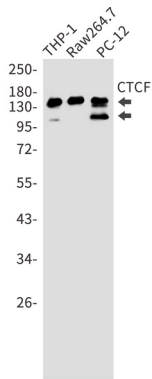
배경

크로마틴 구조에 중요한 역할을 하는 다양한 DNA 서열 결합 단백질 중 하나인 CTCF 단백질은 다양한 IGF2/H19 와 WSB1/NF1 서열의 염색체 결합을 매개하고, 발달 DNA 조절을 통한 장기 조절을 포함합니다.

연구 분야

-

이미지 데이터



CTCF 항을 사용하여 THP-1, Raw264.7, PC-12 세포 용출액에서 CTCF의 위치 단백질 분리를 수행합니다.