

제품명: CT A 토끼 단클론 항체

카탈로그 번호: AMRe85458

연구용 전용

요약

설명	재조합 토끼 단클론 항체
숙주	토끼
적용	WB, IHC, ICC
반응성	인간 쥐
결합	비결합
변형	수정치 없음
아이소타입	IgG
클론성	단클론
형태	액체
농도	-
Storage	Aliquot 하여 -20°C 에 보관(12 개월 유효). 냉동/해동 반복을 피하십시오.
Shipping	Ice bags
버퍼	0.05% 아지다 트루름 0.05% 보오 단백질 및 50% 글리세롤 함유된 TBS 용액에 저장된 형태
정제	천상 정제

적용

희석 비율	WB 1:500-1:1000, IHC 1:50-1:100, ICC 1:50-1:200
분자량	Calculated MW: 42 kDa; Observed MW: 42 kDa

항원 정보

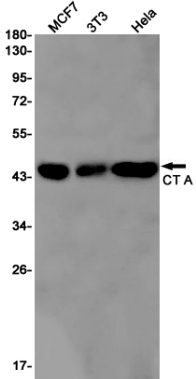
유전자명	CT A
다른 이름	CCT A; CCT alpha; CTPCT; PCYT1; Pcyt1a
유전자 ID	5130.0
SwissProt ID	P49585
면역원	인간 CT A의 합성 펩타이드

배경

모든 데이터를 참조하십시오.

연구 분야

이미지 데이터



MCF-7, 3T3, HeLa 세포에서 CTA 항체를 사용하여 CTA의 위치를 분석하였다.