

제품명: CSHL1 토끼 단클론 항체

카탈로그 번호: AMRe85457

연구용 전용

요약

설명	재조합 토끼 단클론 항체
숙주	토끼
적용	WB, IHC
반응성	인간
결합	비결합
변형	수정치 없음
아이소타입	IgG
클론성	단클론
형태	액체
농도	-
Storage	Aliquot 하여 -20°C 에 보관(12 개월 유효). 냉동/해동 반복을 피하십시오.
Shipping	Ice bags
버퍼	0.05% 아지드 트류프, 0.05% 보르나트, 50% 글리세롤, 1% 헴인, TBS 용액에 저장된 형태
정제	천상정제

적용

희석 비율	WB 1:500-1:1000, IHC 1:50-1:100
분자량	Calculated MW: 25 kDa; Observed MW: 25 kDa

항원 정보

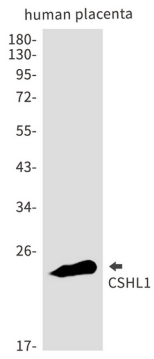
유전자명	CSHL1
다른 이름	Lactogen-like; Chorionic somatomammotropin-like
유전자 ID	1444.0
SwissProt ID	Q14406
면역원	인간 CSHL1 의 재조합 단백질

배경

인간 GH/CS 클론의 다른 구성원이 부활되어 발효를 위한 유해 단백질은 안전하고 믿을 수 있는 호르몬이 될 수 있다.

연구 분야

이미지 데이터



CSHL1 항체를 사용하여 태반 조직에서 CSHL1의 위치를 분석을 수행합니다.