

제품명: CRM1 토끼 단클론 항체

카탈로그 번호: AMRe85456

연구용 전용

요약

설명	재조합 토끼 단클론 항체
숙주	토끼
적용	WB, IHC, ICC
반응성	인간 쥐 생체
결합	비결합
변형	수정치 없음
아이소타입	IgG
클론성	단클론
형태	액체
농도	-
Storage	Aliquot 하여 -20°C 에 보관(12개월 유효). 냉동/해동 반복을 피하십시오.
Shipping	Ice bags
버퍼	0.05% 아지다티움 0.05% 보르네이트 및 50% 글리세롤 함유한 TBS 용액에 저장된 형태
정제	천상정제

적용

희석 비율	WB 1:500-1:1000, IHC 1:50-1:100, ICC 1:50-1:200
분자량	Calculated MW: 123 kDa; Observed MW: 123 kDa

항원 정보

유전자명	CRM1
다른 이름	XPO1; CRM1; Exportin-1; Exp1; Chromosome region maintenance 1 protein homolog
유전자 ID	7514.0
SwissProt ID	O14980
면역원	인간 CRM1의 합성 펩타이드

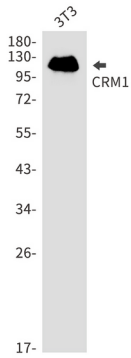
배경

류이중환핵출산(NES)를 지닌 단백질은 RNA의 핵 수출을 매개한다. 핵에서 핵막을 통과하는 데에는 RANBP3와 함께 표적 단백질 NES 및 활성 GTP 결합(Ran-GTP)의 GTPase RAN에 합체적으로 결합한다. 이 합체 핵 수출(NPC)에 도착하는 것은 뉴클레오타이드 결합을 통해 이루어진다.

연구 분야

-

이미지 데이터



CRM1 항를 사용하여 3T3 세포 용출액에서 CRM1의 위치 단백질을 수확합니다.