

제품명: CREB 토끼 단클론 항체

카탈로그 번호: AMRe85455

연구용 전용

요약

설명	재조합 토끼 단클론 항체
숙주	표기
적용	WB, IHC, IP
반응성	인간 쥐 생체
결합	비결합
변형	수정치 없음
아이소타입	IgG
클론성	단클론
형태	액체
농도	0.62mg/ml. 본 제품 농도는 제조 배치에 따라 다를 수 있습니다.
Storage	Aliquot 하여 -20°C 에 보관 (12 개월 유효). 냉동/해동 반복을 피하십시오.
Shipping	Ice bags
버퍼	0.05% 아지드 트롬, 0.05% 보르나이트, 50% 글리세롤 함유한 TBS 용액에 저장된 형태
정제	천상정제

적용

희석 비율	WB 1:500-1:1000, IHC 1:50-1:100, IP 1:10-1:20
분자량	Calculated MW: 35 kDa; Observed MW: 43 kDa

항원 정보

유전자명	CREB
다른 이름	CREB1; Cyclic AMP-responsive element-binding protein 1; CREB-1; cAMP-responsive element-binding protein 1
유전자 ID	1385.0
SwissProt ID	P16220
면역원	인간 CREB의 합성 펩타이드

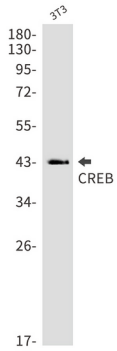
배경

이 유전자는 DNA 결합 단백질로써 세포에서 중요한 역할을 합니다. 이 단백질은 중추 신경에서 cAMP 반응 요소 단백질의 구조에 결합합니다.

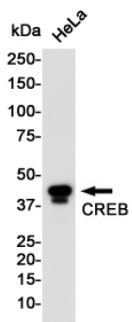
연구 분야

PI3K-Akt 신호전달경로

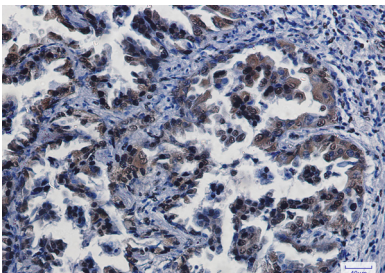
이미지 데이터



CREB 항을 사용하여 BT3 세포 용출액에서 CREB의 위치 단백질 분석을 수행합니다.



CREB 항을 사용하여 HeLa 세포 용출액에서 CREB의 위치 단백질 분석을 수행합니다.



CREB 항을 사용하여 피부암 세포암 조직의 면역조직화학 분석을 위해 고온 조직의 균사체를 pH 6.0 용액에 사용했습니다.