

제품명: 크레아틴 키나제 B 형 토끼 단클론 항체

카탈로그 번호: AMRe85454

연구용 전용

요약

설명	재조합 토끼 단클론 항체
숙주	토끼
적용	WB, IHC, IP
반응성	인간 쥐 생체
결합	비결합
변형	수정치 없음
아이소타입	IgG
클론성	단클론
형태	액체
농도	-
Storage	Aliquot 하여 -20°C 에 보관(12 개월 유효). 냉동/해동 반복을 피하십시오.
Shipping	Ice bags
버퍼	0.05% 아지드 트류름, 0.05% 보르나트, 50% 글리세롤 함유된 TBS 용액에 정제된 형태
정제	천상정제

적용

희석 비율	WB 1:500-1:1000, IHC 1:50-1:100, IP 1:10-1:20
분자량	Calculated MW: 43 kDa; Observed MW: 43 kDa

항원 정보

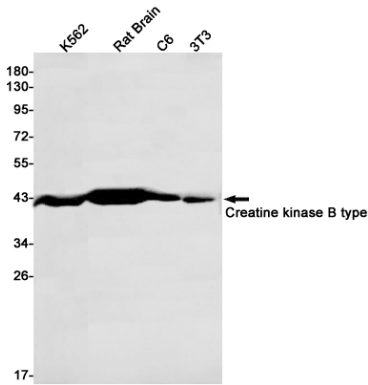
유전자명	Creatine Kinase B type
다른 이름	BCK; Ckb; CKBB; HEL 211; HEL S 29
유전자 ID	1152.0
SwissProt ID	P12277
면역원	인간 크레아틴 키나제 B 형 항원 펩타이드

배경

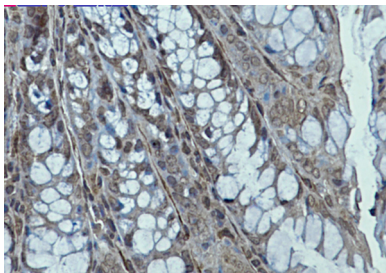
크레아틴 키나제는 ATP와 양이온(예: 크레아틴인) 사이에서 인산염기를 가역적으로 전환하는 반응을 촉매한다. 크레아틴 키나제 동효효소는 골근, 심장, 뇌, 장 등에 치욕량 크고, 뇌와 심장의 조직에 치열하게 분포되어 있다.

연구 분야

이미지 데이터



크레틴키제B 항체를 사용하여 K562, 쥐뇌 C6, 3T3 세포 용출액에 크레틴키제B 항체 웨스턴 블롯 분석을 수행했다.



크레틴키제B 항체를 이용하여 파킨슨병 마우스 장 조직 면역조직화학 분석을 위해 고온 조건인 60°C에서 pH 6.0 용액을 사용했다.