

제품명: 코르탁틴 토끼 단클론 항체

카탈로그 번호: AMRe85446

연구용 전용

요약

설명	재조합 토끼 단클론 항체
숙주	토끼
적용	WB, IHC, ICC, IP
반응성	인간 쥐 생체
결합	비결합
변형	수정치 없음
아이소타입	IgG
클론성	단클론
형태	액체
농도	0.62mg/ml. 본 제품의 농도는 재조비에 따라 다를 수 있습니다.
Storage	Aliquot 하여 -20°C 에 보관 (12 개월 유효). 냉동/해동 반복을 피하십시오.
Shipping	Ice bags
버퍼	0.05% 아지드 트류프, 0.05% 보르나비질 및 50% 글리세롤 함유된 TBS 용액에 저장된 형태
정제	천상정제

적용

희석 비율	WB 1:500-1:1000, IHC 1:50-1:100, ICC 1:50-1:200, IP 1:10-1:20
분자량	Calculated MW: 62 kDa; Observed MW: 80-85 kDa

항원 정보

유전자명	Cortactin
다른 이름	CTTN; EMS1; Src substrate cortactin; Amplaxin; Oncogene EMS1
유전자 ID	2017.0
SwissProt ID	Q14247
면역원	인간 코르탁틴 합성 펩타이드

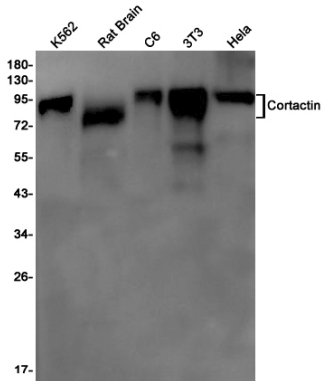
배경

코르탁틴 세포 이동 중의 세포를 조절하는 데 관여하는 세포골격 단백질이다. 세포 동시 리모델링이 신장 장애에 위함이다. 코르탁틴의 여는 말단 생성도 암-연기에서 Arp2/3 및 WASP 복합체와 결합한다.

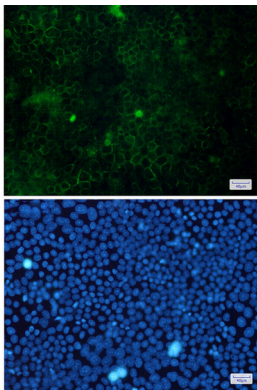
연구 분야

-

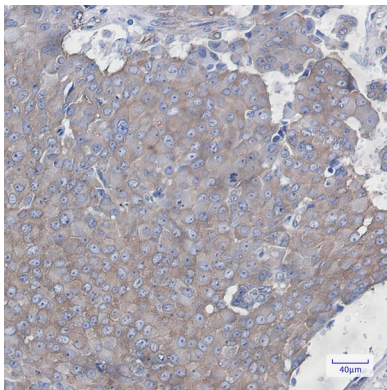
이미지 데이터



K562, 쥐 뇌 C6, 3T3, HeLa 세포용질에 Cortactin 항체를 사용하여 Cortactin 의 위치를 분석을 수행한다.



코르타틴과 DAPI(청색)를 사용하여 HeLa 세포에서 코르타틴(녹색)의 위치를 분석을 수행했다.



코르타틴 항체를 용액과 핀포인트에 용액 조직의 면역조직화 분석 항원 특이성 고온 조건에 구산 나트륨 pH 6.0 용액 사용했다.