

제품명: 클러스터린 알파 사슬 토끼 단클론 항체

카탈로그 번호: AMRe85442

연구용 전용

요약

설명	재조합 토끼 단클론 항체
숙주	묘기
적용	WB, IP
반응성	쥐
결합	비결합
변형	수정치 없음
아이소타입	IgG
클론성	단클론
형태	액체
농도	-
Storage	Aliquot 하여 -20°C 에 보관(12 개월 유효). 냉동/해동 반복을 피하십시오.
Shipping	Ice bags
버퍼	0.05% 아지다티움, 0.05% 보르나티움 및 50% 글리세롤 함유된 TBS 용액에 정제된 항체
정제	천상정제

적용

희석 비율	WB 1:500-1:1000, IP 1:10-1:20
분자량	Calculated MW: 52 kDa; Observed MW: 42 kDa

항원 정보

유전자명	Clusterin alpha Chain
다른 이름	Cli; ApoJ; Sgp2; SP-40; Sgp-2; Sugp-2; AI893575; D14Ucla3
유전자 ID	12759.0
SwissProt ID	Q06890
면역원	마우스 클러스터린 알파 사슬 재조합 단백질

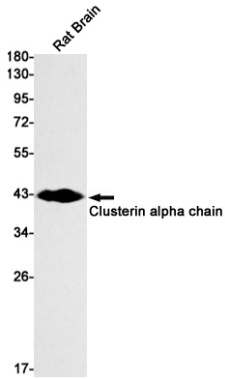
배경

비정상 단백질 응집을 방지하는 세포 사멸을 유도한다. 스캐이여 항 단백질 응집을 방지한다. APP, APOC2, B2M, CALCA, CSN3, SNCA 및 응집성 있는 LYZ 변체와 연관되어 있으며 유형은 복합체(사형나). ATP 를 필요로 하지 않는다. 분자량 측정치 없음 단백질 HSPA8/HSC70 과 같은 다른 단백질에 대한 결합에 대한 정보는 없다. 스캐이여 단백질 재조합체는 없다.

연구 분야

-

이미지 데이터



클러스터린과 사슬항체를 용해시킨 후, 용액에서 클러스터린과 사슬의 위단 부분을 추출한다.