

제품명: CLPTM1 토끼 단클론 항체

카탈로그 번호: AMRe85441

연구용 전용

요약

설명	재조합 토끼 단클론 항체
숙주	표기
적용	WB, IP
반응성	인간
결합	비결합
변형	수정치 없음
아이소타입	IgG
클론성	단클론
형태	액체
농도	-
Storage	Aliquot 하여 -20°C 에 보관(12 개월 유효). 냉동/해동 반복을 피하십시오.
Shipping	Ice bags
버퍼	0.05% 아지드 트류스 0.05% 보르나비리딘 50% 글리세롤 함유된 TBS 용액에 저장된 형태
정제	천상정제

적용

희석 비율	WB 1:500-1:1000, IP 1:10-1:20
분자량	Calculated MW: 76 kDa; Observed MW: 90 kDa

항원 정보

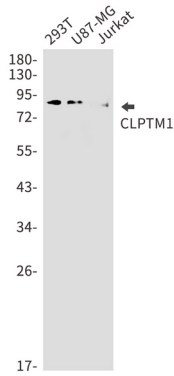
유전자명	CLPTM1
다른 이름	Cleft lip and palate transmembrane protein 1
유전자 ID	1209.0
SwissProt ID	O96005
면역원	인간 CLPTM1 의 합성 펩타이드

배경

T 세포 발달에 역할을 할 수 있다

연구 분야

이미지 데이터



CLPTM1 항을 사용하여 293T, U87-MG, Jurkat 세포들에 CLPTM1 의 위단 부분을 추출한다