

제품명: CLPP 토끼 단클론 항체

카탈로그 번호: AMRe85440

연구용 전용

요약

설명	재조합 토끼 단클론 항체
숙주	토끼
적용	WB, IP
반응성	인간 쥐 생체
결합	비결합
변형	수정치 없음
아이소타입	IgG
클론성	단클론
형태	액체
농도	-
Storage	Aliquot 하여 -20°C 에 보관(12 개월 유효). 냉동/해동 반복을 피하십시오.
Shipping	Ice bags
버퍼	0.05% 아지드 트류프 0.05% 보르나이트 50% 글세롤 함유된 TBS 용액에 저장된 항체
정제	천상정제

적용

희석 비율	WB 1:500-1:1000, IP 1:10-1:20
분자량	Calculated MW: 30 kDa; Observed MW: 30 kDa

항원 정보

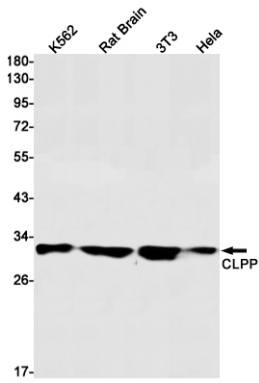
유전자명	CLPP
다른 이름	Endopeptidase Clp
유전자 ID	8192.0
SwissProt ID	Q16740
면역원	인간 CLPP의 합성 펩타이드

배경

Clp는 ATP 가수분해를 필요로 하는 과정을 통해 인산염기를 절단하는 효소이다. Clp는 특정 질량 분해 단백질로서, 비조열적 인산화 전 항성유기기를 담당할 가능성이 높다.

연구 분야

이미지 데이터



CLPP 항체를 사용하여 K562, 쥐 뇌 3T3, HeLa 세포 등에서 CLPP의 위치를 분석하였다.