

**제품명:** 클라우딘 3 토끼 단클론 항체

**카탈로그 번호:** AMRe85438

연구용 전용

## 요약

|          |   |
|----------|---|
| 설명       | 재조합 토끼 단클론 항체   |
| 숙주       | 토끼  |
| 적용       | WB, ICC, IP   |
| 반응성      | 인간  |
| 결합       | 비결합   |
| 변형       | 수정치 없음  |
| 아이소타입    | IgG   |
| 클론성      | 단클론   |
| 형태       | 액체  |
| 농도       | -   |
| Storage  | Aliquot 하여 $-20^{\circ}\text{C}$ 에 보관(12 개월 유효). 냉동/해동 반복을 피하십시오. |
| Shipping | Ice bags  |
| 버퍼       | 0.05% 아지다티륨 0.05% 보르나비리딘 50% 글리세롤 함유 TBS 용액에 정제된 항체               |
| 정제       | 천상정제  |

## 적용

|       |   |
|-------|---|
| 희석 비율 | WB 1:500-1:1000, ICC 1:50-1:200, IP 1:10-1:20 |
| 분자량   | Calculated MW: 23 kDa; Observed MW: 20 kDa    |

## 항원 정보

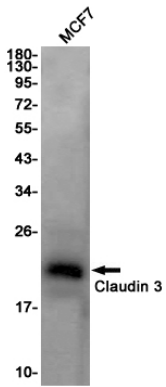
|              |                                     |
|--------------|-------------------------------------|
| 유전자명         | Claudin 3                           |
| 다른 이름        | RVP1; HRVP1; C7orf1; CPE-R2; CPETR2 |
| 유전자 ID       | 1365.0                              |
| SwissProt ID | O15551                              |
| 면역원          | 인간 클라우딘 3의 항원 펩타이드                  |

## 배경

클라우딘 3는 조직 발달을 통해 시간과 공간의 막이 접목하여 특이하게 분화하는 역할을 합니다.

## 연구 분야

## 이미지 데이터



클라우딘 3 항을 사용하여 MCF-7 세포 용출액에서 클라우딘 3의 위치 단백질 분리를 수행했다.