

제품명: CLASP1 토끼 단클론 항체

카탈로그 번호: AMRe85437

연구용 전용

요약

설명	재조합토끼단클론항체
숙주	토끼
적용	WB,IHC,ICC
반응성	인간
결합	비결합
변형	수정치 없음
아이소타입	IgG
클론성	단클론
형태	액체
농도	-
Storage	Aliquot 하여 -20°C 에 보관(12개월 유효). 냉동/해동 반복을 피하십시오.
Shipping	Ice bags
버퍼	0.05% 아지다티움, 0.05% 보오단백질 및 50% 글리세롤 함유한 TBS 용액에 저장된 형태
정제	천상정제

적용

희석 비율	WB 1:500-1:1000, IHC 1:50-1:100, ICC 1:50-1:200
분자량	Calculated MW: 169 kDa; Observed MW: 160 kDa

항원 정보

유전자명	CLASP1
다른 이름	CLASP1; KIAA0622; MAST1; CLIP-associating protein 1; Cytoplasmic linker-associated protein 1; Multiple asters homolog 1; Protein Orbit homolog 1; hOrbit1
유전자 ID	23332.0
SwissProt ID	Q7Z460
면역원	인간 CLASP1의 합성 펩타이드

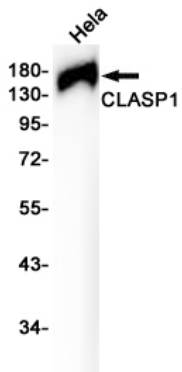
배경

미세소관 양단 부착 단백질 중 하나인 CLASP1은 미세소관 역동성에 중요한 역할을 합니다. 이 단백질은 비중추 미세소관의 형성에 관여하며, 이는 세포에서 세포질 미세소관 배열의 방향을 결정하는 데 필수적입니다.

연구 분야

-

이미지 데이터



CLASP1 항을 사용하여 HeLa 세포 용출액에서 CLASP1의 위치를 확인하는 실험을 수행했다.