

**제품명: CIP4** 토끼 단클론 항체

**카탈로그 번호: AMRe85435**

연구용 전용

## 요약

설명	재조합 토끼 단클론 항체
숙주	토끼
적용	WB, IHC
반응성	인간 쥐
결합	비결합
변형	수정치 없음
아이소타입	IgG
클론성	단클론
형태	액체
농도	-
Storage	Aliquot 하여 $-20^{\circ}\text{C}$ 에 보관(12개월 유효). 냉동/해동 반복을 피하십시오.
Shipping	Ice bags
버퍼	0.05% 아지다티딘, 0.05% 보르나트, 50% 글리세롤 함유한 TBS 용액에 해당 형태
정제	천상정제

## 적용

희석 비율	WB 1:500-1:1000, IHC 1:50-1:100
분자량	Calculated MW: 68 kDa; Observed MW: 80 kDa

## 항원 정보

유전자명	CIP4
다른 이름	STP; CIP4; HSTP; STOT; TRIP-10
유전자 ID	9322.0
SwissProt ID	Q15642
면역원	인간 CIP4의 항원 펩타이드

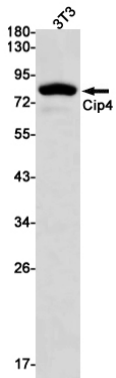
## 배경

인간 세포에서 GLUT4 가세막로 들어가는 데 필요합니다. 세포 내 인자로서, 인산염 및 인산화 상태를 조절하는 데 필요합니다. 포도당 운반체 GLUT4-바인딩 단백질 및 포도당 운반체 같은 지질 결합 막 함 및 관형을 촉진합니다. WASL/N-WASP 를 포함하여 CDC42 유역 중을 촉진하는 단백질 Arp2/3 복합체와 함께 작동합니다. 인산염 및 인산화 상태를 촉진하여 포도당 운반체를 형성할 수 있습니다. 단핵구에서 특이적인 막 단백질 접착 구조인 포스포형에 결합합니다. FASLG/FASL 의 리간드 중 하나에 결합할 수 있습니다.

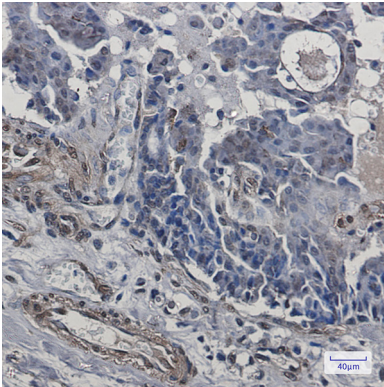
## 연구 분야

-

## 이미지 데이터



CIP4 항를 사용하여 BT3 세포 용출액에서 CIP4의 위치 단백질 분리를 수행했다.



파편에 포함된 유방 조직에 대한 CIP4 항를 이용한 조직 화학 분석 항원 복색은 고압 고정 및 견디기를 pH 6.0 용액에서 수행했다.