

제품명: Chk2 토끼 단클론 항체

카탈로그 번호: AMRe85432

연구용 전용

요약

설명	재조합 토끼 단클론 항체
숙주	토끼
적용	WB, ICC, IP
반응성	인간
결합	비결합
변형	수정치 없음
아이소타입	IgG
클론성	단클론
형태	액체
농도	-
Storage	Aliquot 하여 -20°C 에 보관(12 개월 유효). 냉동/해동 반복을 피하십시오.
Shipping	Ice bags
버퍼	0.05% 아지다 트루름, 0.05% 보오 단백질 및 50% 글리세롤 함유한 TBS 용액에 정제된 형태
정제	천상정제

적용

희석 비율	WB 1:500-1:1000, ICC 1:50-1:200, IP 1:10-1:20
분자량	Calculated MW: 61 kDa; Observed MW: 61 kDa

항원 정보

유전자명	Chk2
다른 이름	CHEK2; CDS1; CHK2; RAD53; Serine/threonine-protein kinase Chk2; CHK2 checkpoint homolog; Cds1 homolog; Hucds1; hCds1; Checkpoint kinase 2
유전자 ID	11200.0
SwissProt ID	O96017
면역원	인간 Chk2 의 재조합 단백질

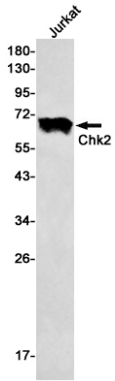
배경

이 유물은 ATM/ATR 키나제에 의한 DNA 손상을 유발하지 않습니다. 유방암(MR), 자궁경암 또는 하악 유방암과 같은 DNA 손상 후 Thr68 및 인접 다른 유물 ATM/ATR 에 의해 인산화됩니다. SQ/TQ 클라터링은 조절 기능을 하는 것으로 보인다.

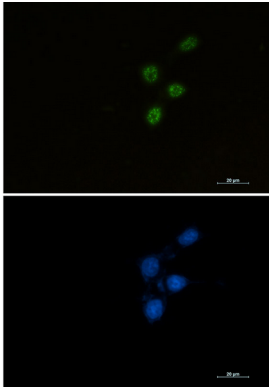
연구 분야

세포학

이미지 데이터



Chk2 항을 사용하여 Jurkat 세포 용출액에서 Chk2의 위치 단백질 분리를 수행합니다.



Chk2 항(녹색)과 DAPI(청색)를 사용하여 HCT116 세포에서 Chk2를 면역세포화학 분석합니다.