

제품명: CGBP 토끼 단클론 항체

카탈로그 번호: AMRe85430

연구용 전용

요약

설명	재조합 토끼 단클론 항체
숙주	표기
적용	WB, IHC, ICC, IP
반응성	인간 쥐 생체
결합	비결합
변형	수정치 없음
아이소타입	IgG
클론성	단클론
형태	액체
농도	0.62mg/ml. 본 제품 농도는 제조 배치에 따라 다를 수 있습니다.
Storage	Aliquot 하여 -20°C 에 보관 (12 개월 유효). 냉동/해동 반복을 피하십시오.
Shipping	Ice bags
버퍼	0.05% 아지다 트루름 0.05% 보오 단백질 및 50% 글리세롤 함유된 TBS 용액에 저장된 항체
정제	천상정제

적용

희석 비율	WB 1:500-1:1000, IHC 1:50-1:100, ICC 1:50-1:200, IP 1:10-1:20
분자량	Calculated MW: 76 kDa; Observed MW: 76 kDa

항원 정보

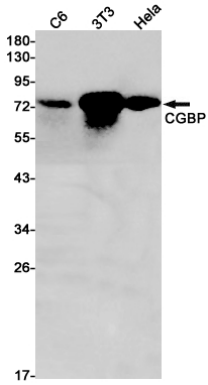
유전자명	CGBP
다른 이름	CFP1; CGBP; SPP1; PCCX1; PHF18; hCGBP; ZCGPC1; HsT2645; 2410002I16Rik; 5830420C16Rik
유전자 ID	30827.0
SwissProt ID	Q9P0U4
면역원	CGBP의 합성 펩타이드

배경

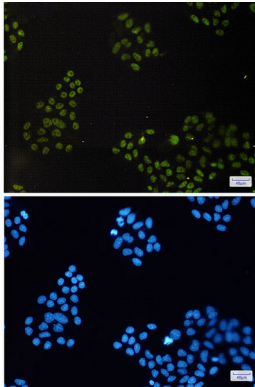
CpG를 인식하는 특이 DNA 결합 단백질로 알려진 CpG 메틸화 효소이다.

연구 분야

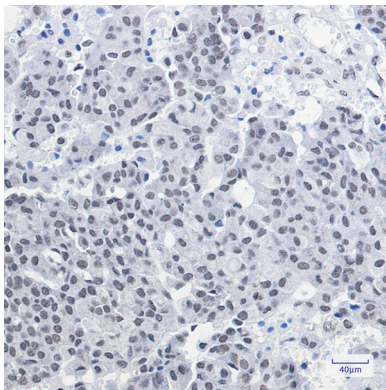
이미지 데이터



CGBP 항체를 사용하여 C6, 3T3, HeLa 세포 용출액에서 CGBP의 위치 단백질 분석을 수행했다.



CGBP 항체와 DAPI(청색)를 사용하여 HeLa 세포에서 CGBP(녹색)를 면역형광 분석한 결과



피판에 고정된 인간 유방 조직에 CGBP 항체를 사용한 조직화 분석을 수행했다. 항원 복제는 고온 조건(인산나트륨 pH 6.0 용액)을 사용하였다.