

제품명: CENPE 토끼 단클론 항체

카탈로그 번호: AMRe85428

연구용 전용

요약

설명	재조합 토끼 단클론 항체
숙주	표기
적용	WB
반응성	인간
결합	비결합
변형	수정되지 않음
아이소타입	IgG
클론성	단클론
형태	액체
농도	-
Storage	Aliquot 하여 -20°C 에 보관(12 개월 유효). 냉동/해동 반복을 피하십시오.
Shipping	Ice bags
버퍼	0.05% 아지드 트류스 0.05% 보르나트 50% 글리세롤 함유한 TBS 용액에 저장된 형태
정제	천상정제

적용

희석 비율	WB 1:500-1:1000
분자량	Calculated MW: 316 kDa; Observed MW: 316 kDa

항원 정보

유전자명	CENPE
다른 이름	CENP E; Centromere associated protein E; Centromere protein E 312kDa; KIF10; Kinesin family member 10; Kinesin related protein; PPP1R61
유전자 ID	1062.0
SwissProt ID	Q02224
면역원	인간 CENPE의 합성 펩타이드

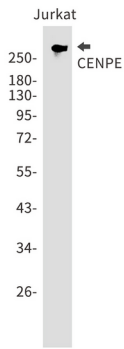
배경

CENPE는 G2기에 축적되는 250-300 kDa 크기의 인 중심체 관련 키나아제 효소 단백질이다.

연구 분야

-

이미지 데이터



CENPE 항을 사용하여 Jurkat 세포 용액에서 CENPE의 위치를 분석을 수행합니다.