

제품명: 세포 사멸 민감도 토끼 단클론 항체

카탈로그 번호: AMRe85427

연구용 전용

요약

설명	재조합 토끼 단클론 항체
숙주	토끼
적용	WB, IHC, ICC
반응성	인간
결합	비결합
변형	수정되지 않음
아이소타입	IgG
클론성	단클론
형태	액체
농도	-
Storage	Aliquot 하여 -20°C 에 보관(12개월 유효). 냉동/해동 반복을 피하십시오.
Shipping	Ice bags
버퍼	0.05% 아지다 트루프, 0.05% 보오 단백질 및 50% 글리세롤 함유한 TBS 용액에 정제된 항체
정제	천상 정제

적용

희석 비율	WB 1:500-1:1000, IHC 1:50-1:100, ICC 1:50-1:200
분자량	Calculated MW: 110 kDa; Observed MW: 110 kDa

항원 정보

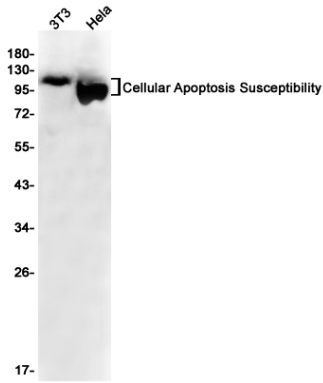
유전자명	Cellular Apoptosis Susceptibility
다른 이름	CSE1L; CAS; CSE1; Exp2; Importin-alpha re-exporter; Exportin-2; XPO2
유전자 ID	1434.0
SwissProt ID	P55060
면역원	인간 세포 사멸 민감도 항원 단백질

배경

인간 세포 사멸 민감도 항원 단백질은 세포 사멸을 조절하는 데 중요한 역할을 합니다. 이 항체는 세포 사멸 민감도 항원 단백질에 특이적으로 결합하며, 세포 사멸 민감도 항원 단백질의 발현을 연구하는 데 사용됩니다.

연구 분야

이미지 데이터



3T3 및 HeLa 세포를 사용하여 세포 민감도에 대한 단백질 분석을 수행했다.