

**제품명: CECR5** 토끼 단클론 항체

**카탈로그 번호: AMRe85425**

연구용 전용

## 요약

설명	재조합토끼단클론항체
숙주	토끼
적용	WB,IP
반응성	인간
결합	비결합
변형	수정치아음
아이소타입	IgG
클론성	단클론
형태	액체
농도	-
Storage	Aliquot 하여 $-20^{\circ}\text{C}$ 에 보관(12 개월 유효). 냉동/해동 반복을 피하십시오.
Shipping	Ice bags
버퍼	0.05% 아지다티륨 0.05% 보오단백질 및 50% 글리세롤 함유된 TBS 용액에 정제된 항체
정제	천상정제

## 적용

희석 비율	WB 1:500-1:1000, IP 1:10-1:20
분자량	Calculated MW: 46 kDa; Observed MW: 46 kDa

## 항원 정보

유전자명	CECR5
다른 이름	haloacid dehalogenase like hydrolase domain containing 5; CECR5
유전자 ID	27440.0
SwissProt ID	Q9BXW7
면역원	인간 CECR5 의 합성 펩타이드

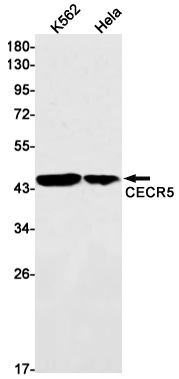
## 배경

고양이 중성화 효소(CES)의 유전자는 22q11.2 의 2Mb 영역 중 유전자 클러스터에 포함됩니다. 증은 일반적으로 고양이 증상 증진에 의해 유발되며, 이는 다중 결핍으로 인해 4 개 복제된 (inv dup(22)(q11)을 나타냅니다. CES는 암성으로 항체 결합을 통한 항원 특이적 억제에 의해 조절되는 효소입니다. 이 효소는 유전자 클러스터에 위치하며, 이 효소의 결핍은 면역 반응에 영향을 미칩니다.

## 연구 분야

-

## 이미지 데이터



CECR5 항을 사용하여 K562 및 HeLa 세포에서 CECR5의 단백질 발현을 확인합니다.