

제품명: CDT2 토끼 단클론 항체

카탈로그 번호: AMRe85424

연구용 전용

요약

설명	재조합 토끼 단클론 항체
숙주	토끼
적용	WB, IHC
반응성	인간
결합	비결합
변형	수정치 없음
아이소타입	IgG
클론성	단클론
형태	액체
농도	-
Storage	Aliquot 하여 -20°C 에 보관(12개월 유효). 냉동/해동 반복을 피하십시오.
Shipping	Ice bags
버퍼	0.05% 아지드 트류프, 0.05% 보르나이트 및 50% 글리세롤 함유된 TBS 용액에 저장된 형태
정제	천상정제

적용

희석 비율	WB 1:500-1:1000, IHC 1:50-1:100
분자량	Calculated MW: 79 kDa; Observed MW: 79 kDa

항원 정보

유전자명	CDT2
다른 이름	CDW1; DCAF2; Dtl; L2DTL; RAMP
유전자 ID	51514.0
SwissProt ID	Q9NZJ0
면역원	인간 CDT2 의 재조합 단백질

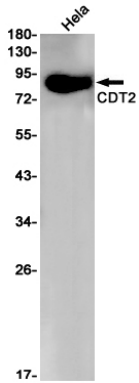
배경

세포주기 조절 DNA 손상 반응 및 손상 유도 DNA 합에 필요한 DCX(DDB1-CUL4-X-box) E3 유비퀴틴 단백질의 구성 요소이며, CRL4(CDT2) 복합체도 불리는 DCX(DTL) 복합체는 CDT1 및 CDKN1A/p21(CIP1)의 중요한 조절 및 후분해를 매개한다.

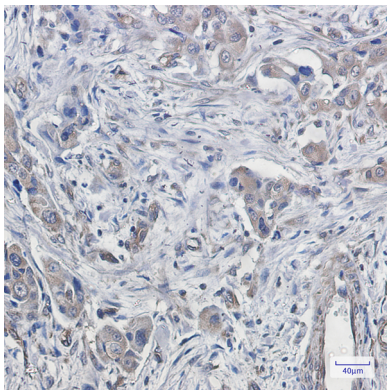
연구 분야

-

이미지 데이터



CDT2 항체를 사용하여 HeLa 세포 용출액에서 CDT2의 위치 단백질을 수행합니다.



CDT2 항체를 사용하여 피부 조직의 면역조직화 분석 항원 부위에 고압 고정 조직을 pH 6.0 용액을 사용했다.