

제품명: CDK1 토끼 단클론 항체

카탈로그 번호: AMRe85417

연구용 전용

요약

설명	재조합 토끼 단클론 항체
숙주	토끼
적용	WB, IP
반응성	인간
결합	비결합
변형	수정치 없음
아이소타입	IgG
클론성	단클론
형태	액체
농도	-
Storage	Aliquot 하여 -20°C 에 보관(12 개월 유효). 냉동/해동 반복을 피하십시오.
Shipping	Ice bags
버퍼	0.05% 아지드 트롬, 0.05% 보르나이트, 50% 글리세롤, 1% 헴인, TBS 용액에 첨가된 항체
정제	천상정제

적용

희석 비율	WB 1:500-1:1000, IP 1:10-1:20
분자량	Calculated MW: 34 kDa; Observed MW: 34 kDa

항원 정보

유전자명	CDK1
다른 이름	CDK1; CDC2; CDC28A; CDKN1; P34CDC2; Cyclin-dependent kinase 1; CDK1; Cell division control protein 2 homolog; Cell division protein kinase 1; p34 protein kinase
유전자 ID	983.0
SwissProt ID	P06493
면역원	인 CDK1 의 항원 펩타이드

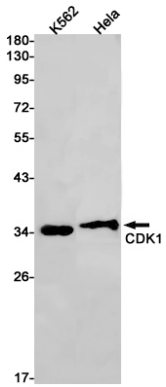
배경

이 유전자에 코딩된 단백질은 세포 주기 조절 단백질에 속하며, G1/S 및 G2/M 단계에 필수적인 가촉인자(MPF)로 알려진 G2/M 단계 단백질에 결합하여 촉진합니다. 유전자 클론은 단백질 구조로 결합하여 절단될 수 있습니다.

연구 분야

세포학

이미지 데이터



CDK1 항을 사용하여 K562 및 HeLa 세포 용출액에서 CDK1의 위도 단백질 분획을 수행합니다.