

제품명: CDC25 토끼 단클론 항체

카탈로그 번호: AMRe85414

연구용 전용

요약

설명	재조합 토끼 단클론 항체
숙주	묘
적용	WB
반응성	쥐
결합	비결합
변형	수정치 없음
아이소타입	IgG
클론성	단클론
형태	액체
농도	-
Storage	Aliquot 하여 -20°C 에 보관(12 개월 유효). 냉동/해동 반복을 피하십시오.
Shipping	Ice bags
버퍼	0.05% 아지다티움 0.05% 보르나비리딘 50% 글세롤 함유한 TBS 용액에 정제된 항체
정제	천상정제

적용

희석 비율	WB 1:500-1:1000
분자량	Calculated MW: 145 kDa; Observed MW: 145 kDa

항원 정보

유전자명	CDC25
다른 이름	GNRP; GRF1; CDC25; GRF55; CDC25L; H-GRF55; PP13187; ras-GRF1
유전자 ID	5923.0
SwissProt ID	Q13972
면역원	인 CDC25 의 항원 펩타이드

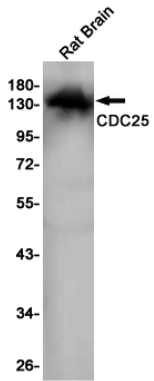
배경

GTP를 통한 Ras 연계 GDP 교환을 촉매한다.

연구 분야

MAPK 신호전달경로

이미지 데이터



CDC25 항을 사용하여 뇌 용출액에서 CDC25의 위치 단백질 분석을 수행합니다.