

제품명: CD3D 토끼 단클론 항체

카탈로그 번호: AMRe85408

연구용 전용

요약

| | |
|----------|---|
| 설명 | 재조합토끼단클론항체 |
| 숙주 | 토끼 |
| 적용 | WB,IHC,ICC,IP |
| 반응성 | 인간 |
| 결합 | 비결합 |
| 변형 | 수정치 없음 |
| 아이소타입 | IgG |
| 클론성 | 단클론 |
| 형태 | 액체 |
| 농도 | - |
| Storage | Aliquot 하여 -20°C 에 보관(12 개월 유효). 냉동/해동 반복을 피하십시오. |
| Shipping | Ice bags |
| 버퍼 | 0.05% 아지다티움 0.05% 보르나티움 50% 글리세롤 함유된 TBS 용액에 저장된 형태 |
| 정제 | 천상정제 |

적용

| | |
|-------|--|
| 희석 비율 | WB 1:500-1:1000,IHC 1:50-1:100,ICC 1:50-1:200,IP 1:10-1:20 |
| 분자량 | Calculated MW: 19 kDa; Observed MW: 23 kDa |

항원 정보

| | |
|--------------|---|
| 유전자명 | CD3D |
| 다른 이름 | CD3D; T3D; T-cell surface glycoprotein CD3 delta chain; T-cell receptor T3 delta chain; CD antigen CD3d |
| 유전자 ID | 915.0 |
| SwissProt ID | P04234 |
| 면역원 | 인간 CD3D 재조합단백질 |

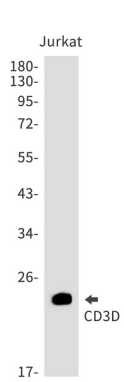
배경

이 유전자에 코딩되는 단백질은 세포 수용체(CD3 복합체(TCR/CD3 복합체)의 구성요소이며 세포 표면 및 신호 전달에 관여한다. 이 단백질은 CD3 복합체 및 TCR을 통해 다른 세포(CD3 수용체와 TCR 결합) 또는 TCR 결합 단백질에 결합하여 세포 표면에서 TCR/CD3 복합체를 형성한다.

연구 분야

-

이미지 데이터



CD3D 항을 사용하여 Jurkat 세포 용출액에서 CD3D의 유단 분리를 수행한다