

**제품명: CD35** 토끼 단클론 항체

**카탈로그 번호: AMRe85406**

연구용 전용

## 요약

설명	재조합 토끼 단클론 항체
숙주	토끼
적용	WB, IHC
반응성	인간
결합	비결합
변형	수정치 없음
아이소타입	IgG
클론성	단클론
형태	액체
농도	-
Storage	Aliquot 하여 $-20^{\circ}\text{C}$ 에 보관(12 개월 유효). 냉동/해동 반복을 피하십시오.
Shipping	Ice bags
버퍼	0.05% 아지다티움 0.05% 보오단백질 및 50% 글리세롤 함유한 TBS 용액에 저장된 항체
정제	천상정제

## 적용

희석 비율	WB 1:500-1:1000, IHC 1:50-1:100
분자량	Calculated MW: 224 kDa; Observed MW: 280 kDa

## 항원 정보

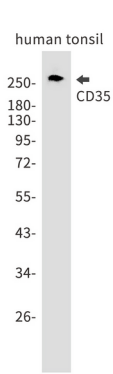
유전자명	CD35
다른 이름	C3 binding protein; C3b/C4b receptor; C3BR; C4BR; CD35; CR1; KN
유전자 ID	1378.0
SwissProt ID	P17927
면역원	인간 CD35의 항원 펩타이드

## 배경

활성 단백질 간의 상호작용을 연구하는 데 사용됩니다.

## 연구 분야

## 이미지 데이터



CD35 항체를 용이한 편선종양에서 CD35를 확인 분석함