

**제품명: CD32** 토끼 단클론 항체

**카탈로그 번호: AMRe85405**

연구용 전용

## 요약

설명	재조합 토끼 단클론 항체
숙주	표기
적용	WB, IHC
반응성	인간
결합	비결합
변형	수정치 없음
아이소타입	IgG
클론성	단클론
형태	액체
농도	-
Storage	Aliquot 하여 $-20^{\circ}\text{C}$ 에 보관(12 개월 유효). 냉동/해동 반복을 피하십시오.
Shipping	Ice bags
버퍼	0.05% 아지다 트루프, 0.05% 보오 단백질 및 50% 글리세롤 함유된 TBS 용액에 저장된 항체
정제	천상정제

## 적용

희석 비율	WB 1:500-1:1000, IHC 1:50-1:100
분자량	Calculated MW: 35 kDa; Observed MW: 35-42 kDa

## 항원 정보

유전자명	CD32
다른 이름	FCGR2A; CD32; FCG2; FCGR2A1; IGFR2; Low affinity immunoglobulin gamma Fc region receptor II-a; IgG Fc receptor II-a; CDw32; Fc-gamma RII-a; Fc-gamma-RIIa; FcRII-a; CD32
유전자 ID	2212.0
SwissProt ID	P12318
면역원	인간 CD32의 항원 펩타이드

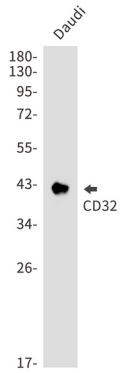
## 배경

면역글로불린 Gc 영역에 결합하는 저친수성이다. IgG에 결합하는 방향 및 용액에 대한 특성을 포함한다.

## 연구 분야

-

## 이미지 데이터



CD32 항체를 사용하여 세포 용출액에서 CD32의 위치를 분석을 수행합니다.