

**제품명: CD31** 토끼 단클론 항체

**카탈로그 번호: AMRe85404**

연구용 전용

## 요약

설명	재조합 토끼 단클론 항체
숙주	토끼
적용	WB, IHC
반응성	인간
결합	비결합
변형	수정치 없음
아이소타입	IgG
클론성	단클론
형태	액체
농도	-
Storage	Aliquot 하여 $-20^{\circ}\text{C}$ 에 보관(12 개월 유효). 냉동/해동 반복을 피하십시오.
Shipping	Ice bags
버퍼	0.05% 아지드 트롬, 0.05% 보르나이트, 50% 글리세롤 함유 TBS 용액에 정제된 항체
정제	천상정제

## 적용

희석 비율	WB 1:500-1:1000, IHC 1:50-1:100
분자량	Calculated MW: 83 kDa; Observed MW: 130 kDa

## 항원 정보

유전자명	CD31
다른 이름	Platelet endothelial cell adhesion molecule; PECAM-1; EndoCAM; GPIIA <sup>+</sup> ; PECA1; CD antigen CD31
유전자 ID	5175.0
SwissProt ID	P16284
면역원	인간 CD31 의 항원 펩타이드

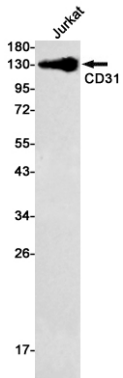
## 배경

PECAM-1 은 혈판과 내피 세포 간 접착에 관여하는 세포 접착 분자입니다. 안티 CD31 항체는 혈판 세포, 산혈관 형성 세포, 말초 세포 등 면역 세포 상호작용을 조절하며, 자연적 및 인공적으로 유도된 면역 반응을 조절하는 데 사용됩니다. IgE 매개 알러지 및 혈관 질환에 관여합니다. 다양한 조직에서 여러 아형을 생성하는 다제 클로닝 과정을 거칩니다.

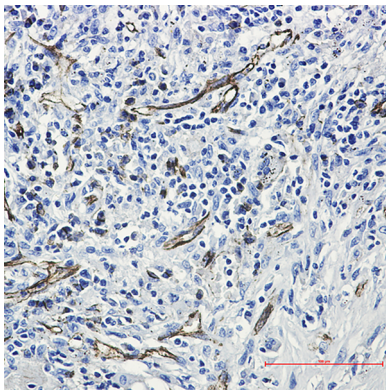
## 연구 분야

-

## 이미지 데이터



CD31 항를 사용하여 Jurkat 세포 용출액에서 CD31 의 위치 단백질 분을 수행했다.



CD31 항를 이용한 피부 조직의 면역조직화학 분석. 항원 복제는 고압 온도 조건인 121도 pH 6.0 용출 사용했다.