

제품명: CD3 엡실론 토끼 단클론 항체

카탈로그 번호: AMRe85403

연구용 전용

요약

설명	재조합토끼단클론항체
숙주	토끼
적용	WB,IHC,IP
반응성	인간
결합	비결합
변형	수정치 없음
아이소타입	IgG
클론성	단클론
형태	액체
농도	-
Storage	Aliquot 하여 -20°C 에 보관(12 개월 유효). 냉동/해동 반복을 피하십시오.
Shipping	Ice bags
버퍼	0.05% 아지다티움 0.05% 보오단백질 및 50% 글리세롤 함유된 TBS 용액에 저장된 형태
정제	천상정제

적용

희석 비율	WB 1:500-1:1000, IHC 1:50-1:100, IP 1:10-1:20
분자량	Calculated MW: 23 kDa; Observed MW: 23 kDa

항원 정보

유전자명	CD3 epsilon
다른 이름	CD3E; T3E; T-cell surface glycoprotein CD3 epsilon chain; T-cell surface antigen T3/Leu-4 epsilon chain; CD3e
유전자 ID	916.0
SwissProt ID	P07766
면역원	인간 CD3 엡실론 항원 단백질

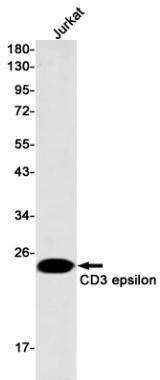
배경

CD3 복합체는 T 세포를 매개한다. T 세포가 세포 수용체(TCR)를 통해 항원을 인식하면 면역 반응이 시작된다. 이 복합체는 T 세포의 TCR과 직접 결합하는 중요한 단백질인 CD3(Cluster of Differentiation 3)에 의해 구성된다. CD3는 ζ , γ , ϵ , δ 의 네 가지 폴리펩드로 구성된다.

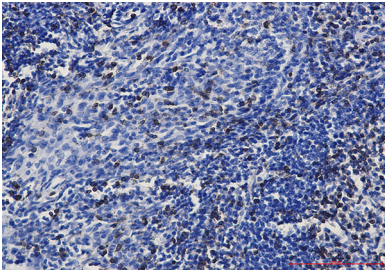
연구 분야

-

이미지 데이터



CD3 에psilon 항체를 사용하여 Jurkat 세포 용출액에서 CD3 에psilon 단백질을 분석했다.



CD3 에psilon 항체를 이용하여 파킨슨병 관련 조직 면역조직화 분석을 위하여 고압 고정된 구연체를 pH 6.0 용액에서 처리했다.