

제품명: CD226 토끼 단클론 항체

카탈로그 번호: AMRe85399

연구용 전용

요약

설명	재조합단클론항체
숙주	토끼
적용	WB,IHC,ICC,IP
반응성	생쥐
결합	비결합
변형	수정치 없음
아이소타입	IgG
클론성	단클론
형태	액체
농도	-
Storage	Aliquot 하여 -20°C 에 보관(12 개월 유효). 냉동/해동 반복을 피하십시오.
Shipping	Ice bags
버퍼	0.05% 아지다티움 0.05% 보오단백질 및 50% 글리세롤 함유된 TBS 용액에 저장된 형태
정제	천상정제

적용

희석 비율	WB 1:500-1:1000, IHC 1:50-1:100, ICC 1:50-1:200, IP 1:10-1:20
분자량	Calculated MW: 38 kDa; Observed MW: 55-65 kDa

항원 정보

유전자명	CD226
다른 이름	Platelet and T-cell activation antigen 1; CD226
유전자 ID	225825.0
SwissProt ID	Q8K4F0
면역원	마우스 CD226 재조합 단백질

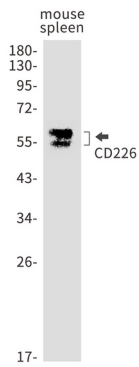
배경

세포간접합, 림프구신경진달 세포종 및 세포종 림프구(CTL)와 암세포(INK) 세포에 의해 발현되는 림프구인분자이다. NECTIN2 의 세포 표면 수용체이다. 다른 결합 세포종 및 IL2, IL5, IL10, IL13, IFNG 를 포함한 세포인생을 저해한다. NECTIN2 결합에 대해 PVRIG 와 경쟁한다.

연구 분야

-

이미지 데이터



CD226 항을 사용하여 마우스 장용 기관에서 CD226의 위치를 분석을 수행합니다.