

제품명: CD226 토끼 단클론 항체

카탈로그 번호: AMRe85398

연구용 전용

요약

설명	재조합 토끼 단클론 항체
숙주	토끼
적용	WB
반응성	인간
결합	비결합
변형	수정치 없음
아이소타입	IgG
클론성	단클론
형태	액체
농도	-
Storage	Aliquot 하여 -20°C 에 보관(12 개월 유효). 냉동/해동 반복을 피하십시오.
Shipping	Ice bags
버퍼	0.05% 아지드 트류프, 0.05% 보르나트, 50% 글리세롤 함유한 TBS 용액에 정제된 항체
정제	천상정제

적용

희석 비율	WB 1:500-1:1000
분자량	Calculated MW: 39 kDa; Observed MW: 60-80 kDa

항원 정보

유전자명	CD226
다른 이름	CD226; DNAM1; CD226 antigen; DNAX accessory molecule 1; DNAM-1; CD antigen CD226
유전자 ID	10666.0
SwissProt ID	Q15762
면역원	인간 CD226 의 합성 펩타이드

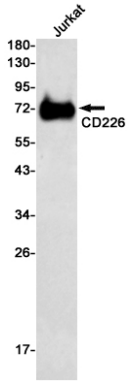
배경

이 유전자 NK 세포 활성화 인자 및 알파 1 세프틴에 결합하는 단백질을 암호화합니다. 단백질은 세포의 2 개 Ig 유 도메인을 포함하며 슈퍼family 구성입니다. 이 단백질은 알파 1 세프틴 결합 파트너에 속하는 것을 매개합니다. 또한 핵산 분해에 관여합니다. 대체 골아를 통해 여러 번 재 생성됩니다.

연구 분야

-

이미지 데이터



CD226 항를 사용하여 Jurkat 세포 용출액에서 CD226의 위치 단백질을 추출합니다.