

**제품명: CBR3** 토끼 단클론 항체

**카탈로그 번호: AMRe85390**

연구용 전용

## 요약

설명	재조합 토끼 단클론 항체
숙주	표기
적용	WB
반응성	인간
결합	비결합
변형	수정치 없음
아이소타입	IgG
클론성	단클론
형태	액체
농도	-
Storage	Aliquot 하여 $-20^{\circ}\text{C}$ 에 보관(12 개월 유효). 냉동/해동 반복을 피하십시오.
Shipping	Ice bags
버퍼	0.05% 아지다 트루프 0.05% 보오 단백질 및 50% 글리세롤 함유한 TBS 용액에 저장된 형태
정제	천상정제

## 적용

희석 비율	WB 1:500-1:1000
분자량	Calculated MW: 31 kDa; Observed MW: 31 kDa

## 항원 정보

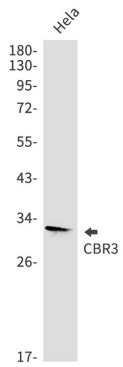
유전자명	CBR3
다른 이름	CBR3; Carbonyl reductase [NADPH] 3; NADPH-dependent carbonyl reductase 3
유전자 ID	874.0
SwissProt ID	O75828
면역원	인간 CBR3의 합성 펩타이드

## 배경

4-벤질피리딘아민에 대한 NADPH 의존 환원 효소 활성을 나타냅니다.

## 연구 분야

## 이미지 데이터



CBR3 항을 사용하여 HeLa 세포 용출액에서 CBR3의 위치를 분석을 수행합니다.