

제품명: 카베올린 2 토끼 단클론 항체

카탈로그 번호: AMRe85388

연구용 전용

요약

| | |
|----------|--|
| 설명 | 재조합 토끼 단클론 항체 |
| 숙주 | 토끼 |
| 적용 | WB, IHC, ICC, IP |
| 반응성 | 인간 |
| 결합 | 비결합 |
| 변형 | 수정치 없음 |
| 아이소타입 | IgG |
| 클론성 | 단클론 |
| 형태 | 액체 |
| 농도 | 0.62mg/ml. 본 제품의 농도는 재조비에 따라 다를 수 있습니다. |
| Storage | Aliquot 하여 -20°C 에 보관 (12 개월 유효). 냉동/해동 반복을 피하십시오. |
| Shipping | Ice bags |
| 버퍼 | 0.05% 아지드 트류프, 0.05% 보르나이트 및 50% 글리세롤 함유된 TBS 용액에 정제된 형태 |
| 정제 | 천상정제 |

적용

| | |
|-------|---|
| 희석 비율 | WB 1:500-1:1000, IHC 1:50-1:100, ICC 1:50-1:200, IP 1:10-1:20 |
| 분자량 | Calculated MW: 18 kDa; Observed MW: 18 kDa |

항원 정보

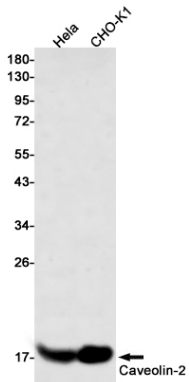
| | |
|--------------|--|
| 유전자명 | Caveolin 2 |
| 다른 이름 | CAV2; Caveolae protein 20 Kd; Caveolin 2; Caveolin 2 isoform a and b; Caveolin-2 |
| 유전자 ID | 858.0 |
| SwissProt ID | P51636 |
| 면역원 | 인간 Caveolin 2의 합성 펩타이드 |

배경

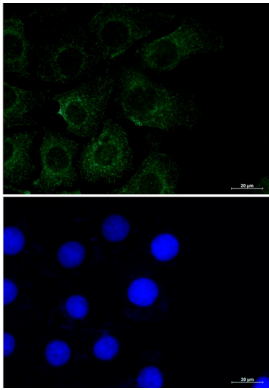
캐볼린 2는 세포막 단백질 복합체를 형성할 수 있습니다. G-단백질과 소포의 접합을 통해 그 기능을 가적으로 조절할 수 있습니다. CAV1 과 함께 지질 래프트의 표지 및 캐볼린 항을 촉진하는 보조 단백질로 작용합니다.

연구 분야

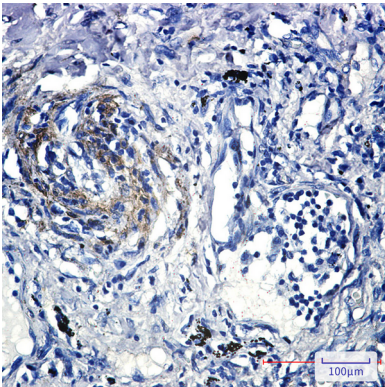
이미지 데이터



Caveolin2 항를 사용하여 HeLa 및 CHO-K1 세포 용출액에서 Caveolin2 의 위치 단백질 분석을 수행한다.



A549 세포에서 Caveolin2 항(녹색)의 DAPI(청색)를 사용하여 Caveolin2 를 면역세포화 분석하였다.



파판에코틴인 조직에서 Caveolin2 항를 이용한 면역조직화 분석을 수행했다. 항원복합체는 고압온조건의 견디를 pH 6.0 용액을 사용했다.