

**제품명:** 카텔리시딘 토끼 단클론 항체

**카탈로그 번호:** AMRe85386

연구용 전용

## 요약

설명	재조합 토끼 단클론 항체
숙주	토끼
적용	WB, IHC, IP
반응성	인간
결합	비결합
변형	수정치 없음
아이소타입	IgG
클론성	단클론
형태	액체
농도	-
Storage	Aliquot 하여 $-20^{\circ}\text{C}$ 에 보관(12 개월 유효). 냉동/해동 반복을 피하십시오.
Shipping	Ice bags
버퍼	0.05% 아지다티륨, 0.05% 보르나트, 50% 글리세롤 함유 TBS 용액에 정제된 항체
정제	친상정제

## 적용

희석 비율	WB 1:500-1:1000, IHC 1:50-1:100, IP 1:10-1:20
분자량	Calculated MW: 19 kDa; Observed MW: 19 kDa

## 항원 정보

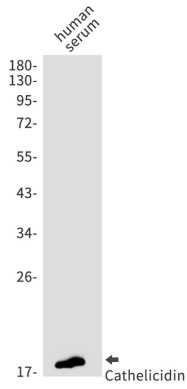
유전자명	Cathelicidin
다른 이름	LL37; CAP18; CRAMP; HSD26; CAP-18; FALL39; FALL-39
유전자 ID	820.0
SwissProt ID	P49913
면역원	인간 카텔리시딘 항원 단백질

## 배경

세균 지질 다당(LPS)에 결합하여 항문 작용한다.

## 연구 분야

## 이미지 데이터



Cathelicidin 항체 사용 인간 혈청을 띠내 Cathelicidin/CLP 의 위도 분석