

제품명: 카탈라제 토끼 단클론 항체

카탈로그 번호: AMRe85385

연구용 전용

요약

| | |
|----------|--|
| 설명 | 재조합 토끼 단클론 항체 |
| 숙주 | 토끼 |
| 적용 | WB, IHC, ICC |
| 반응성 | 인간 |
| 결합 | 비결합 |
| 변형 | 수정치 없음 |
| 아이소타입 | IgG |
| 클론성 | 단클론 |
| 형태 | 액체 |
| 농도 | 0.62mg/ml. 본 제품의 농도는 재조비에 따라 다를 수 있습니다. |
| Storage | Aliquot 하여 -20°C 에 보관 (12 개월 유효). 냉동/해동 반복을 피하십시오. |
| Shipping | Ice bags |
| 버퍼 | 0.05% 아지다티움, 0.05% 보오단백질 및 50% 글리세롤 함유된 TBS 용액에 정제된 형태 |
| 정제 | 천상정제 |

적용

| | |
|-------|---|
| 희석 비율 | WB 1:500-1:1000, IHC 1:50-1:100, ICC 1:50-1:200 |
| 분자량 | Calculated MW: 60 kDa; Observed MW: 60 kDa |

항원 정보

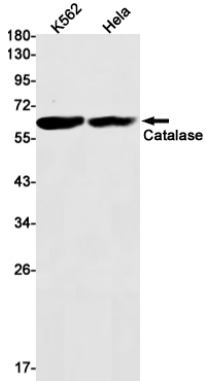
| | |
|--------------|--------------------------|
| 유전자명 | Catalase |
| 다른 이름 | Cas1; CAT; Catalase; Cs1 |
| 유전자 ID | 847.0 |
| SwissProt ID | P04040 |
| 면역원 | 인간 카탈라제 합성 펩타이드 |

배경

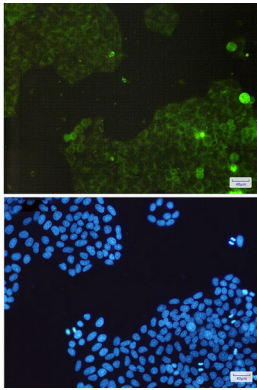
카탈라제는 과산화수소를 물과 산소로 전환하는 반응을 촉매합니다. 연구 결과에 따르면 항산화제의 과잉 섭취는 β 세균 산화 (ROS) 제거를 증가시켜 산화 스트레스를 유발하고 β 세균 보호를 감소시킨다고 합니다.

연구 분야

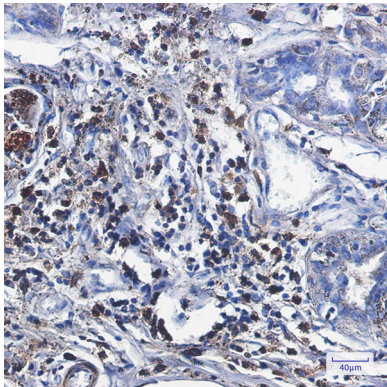
이미지 데이터



카탈라제를 사용하여 K562 및 HeLa 세포 용출액에 카탈라제 위장 단백질 분을 수행합니다.



헬사에서 카탈라제(녹색)와 DAPI(청색)를 이용한 카탈라제 면역표지 분석



파판에 포함된 다양한 조직에 카탈라제를 이용한 면역표지 분석을 수행했다. 항원 복제는 고압 교반 조건을 pH 6.0 용액 사용하였다.